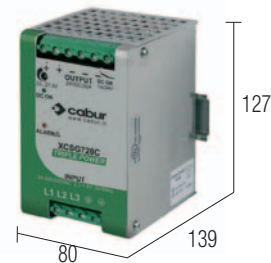


# Alimentatori switching trifase 400-500 Vac potenza di uscita 720 W

- Ingresso trifase 340...550 Vac o bifase con derating
- Protezione da cortocircuito, sovraccarico, sovratemperatura e sovratensioni in ingresso e in uscita
- Elevata corrente di uscita per assicurare la selettività delle protezioni e l'avviamento di carichi pesanti
- Alta efficienza e basso consumo
- Adatti a circuiti SELV e PELV
- Ingresso protetto dal circuito ASSIL (Surge Suppressor and Inrush Limiter)

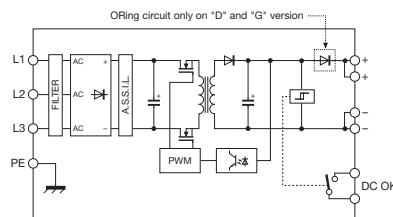


## NOTE

La misura di profondità comprende l'ingombro dell'attacco alla guida.

- (1) Versione non gestita a magazzino ma realizzata su richiesta, contattare i nostri uffici commerciali per la disponibilità.  
 (4) Per tale picco di corrente, la tensione di uscita non cala oltre il 10% del valore nominale, tuttavia il valore della corrente erogabile dall'alimentatore dipende anche dalla resistenza di linea.

## SCHEMA DI PRINCIPIO



Versione speciale per motori DC

VERSIONI	Cod. XCSG720C	Cod. XCSG720D
Uscita 24 Vdc 30 A	CSG720C	CSG720D
Uscita 12...15 Vdc 60 A		
Uscita 48 Vdc 15 A versione ridondante	(1)	(1)
Uscita 72 Vdc 10 A versione ridondante		
DATI TECNICI DI INGRESSO	3x 400-500 Vac (range 340...550 Vac)	
Tensione d'ingresso nominale	47...63 Hz	
Frequenza	1.4 A / 1.1 A	
Corrente con Iout nominale (Uin 400 / 500 Vac)	< 30 A	
Corrente di picco all'accensione	> 0.75	
Fattore di potenza	—	
Fusibile interno di protezione	magnetotermico: 3x 10 A curva C - fusibili: 3x T 10 A	
Protezione esterna sulla linea AC		
DATI TECNICI DI USCITA	<b>24 Vdc</b>	<b>48 Vdc</b>
Tensione di uscita nominale	24...28 Vdc	45...55 Vdc
Regolazione di uscita	<b>30 A @ 50°C (3)</b>	<b>15 A @ 50°C (3)</b>
Corrente nominale permanente	45 A per >5 s	22.5 A per >5 s
Corrente limite di sovraccarico	con Uout >90% Un (4)	con Uout >90% Un (4)
Corrente di picco di corto circuito	>80 A per 1.5 s (4)	>45 A per 1.5 s (4)
Regolazione del carico	< 1%	< 1%
Ripple ai dati nominali	100 mVpp	100 mVpp
Tempo di Hold up (Uin 400 / 500 Vac)	>10 ms / >15 ms	>10 ms / >15 ms
Protezione corto circuito / sovraccarico	hiccup alla corrente limite con ripristino automatico / protezione termica / protezione ASSIL	
Segnali di stato	LED verde "DC OK" / contatto di allarme "DC OK" / LED rosso "Overload"	
Soglia di attivazione del contatto di allarme	<21.6 Vdc	<43.2 Vdc
Collegamento parallelo di potenza	possibile	possibile
Collegamento parallelo ridondante	possibile con diodo di ORing esterno	già predisposto con diodo di ORing interno
DATI TECNICI GENERALI	>92% / >92%	>93% / >93%
Rendimento (Uin 400 / 500 Vac)	60 W / 60 W	55 W / 55 W
Potenza dissipata (Uin 400 / 500 Vac)	-20...+60°C / protezione termica (3)	
Temperatura ambiente	3 kVac / 60 s uscita SELV	
Isolamento Ingresso/Uscita	2 kVac / 60 s	
Isolamento Ingresso/PE	0.5 kVac / 60 s	
Isolamento Uscita/PE	EN50178, EN61558, EN60950, IEC950, UL508	
Norme di sicurezza	EN61000-6-2, EN61000-6-4, EN61000-4-2, EN61000-4-3, EN61000-4-4, EN61000-4-5, EN61000-4-6, EN61000-4-11	
Compatibilità elettromagnetica	>500'000 h secondo SN 29500 / >150'000 h secondo MIL Std. HDBK 217F	
MTBF @ 25°C e dati nominali	II / 2	
Categoria di sovratensione / grado di inquinamento	IP 20 IEC 529, EN60529	
Grado di protezione	morsetti a vite 6 mm <sup>2</sup> fissi	
Tipo di collegamento	alluminio	
Materiale del contenitore	1.3Kg	
Peso approssimativo	verticale su guida, distanziare 10 mm dai componenti adiacenti	
Montaggio		
ACCESSORI DI MONTAGGIO	PR/3/AC, PR/3/AC/ZB, PR/3/AS, PR/3/AS/ZB	
Profilato d'appoggio a norma IEC60715/TH35-7.5	—	
Profilato d'appoggio a norma IEC60715/G32		