

Portafusibile /portadiodo

con corpo isolante in poliammide UL94V-0

- montaggio su profilati PR/3 a norma IEC 60715, tipo TH/35
- a circuiti sovrapposti - livello superiore portafusibile/portadiodo, inferiore passante
- per fusibili \varnothing 5 x 20 mm (forniti separatamente), con possibilità di evidenziare l'eventuale interruzione del fusibile mediante microcircuito LED (CIL/...)
- per diodi da 1 A (tipi 1N4001 ÷ 1N4007)
- per diodi da 3 A (tipo BY255)
- disponibile in colore grigio (RAL 7042)

Il suffisso **/GR** identifica la versione di colore grigio.

NEW	versione grigia
	versione beige
CARATTERISTICHE TECNICHE	
funzione / tipo	
sezione nominale	(mm ²)
capacità di connessione	
conduttori flessibili	(mm ²)
conduttori rigidi	(mm ²)
conduttore flessibile max. con terminale	(mm ²) - sigla terminale
tensione nom. / corrente nom. / calibro	sec. IEC 60947-7-1/3
tensione nom. / corrente nom. / AWG / coppia di serraggio	UL
tensione nominale (Ex e)	/ (V)
tensione impulsiva dimensionamento / grado di inquinamento	
lunghezza spelatura	(mm)
coppia di serraggio di prova / massima	(Nm)
altezza / larghezza / spessore	TH/35 7,5 mm
altezza / larghezza / spessore	TH/35 15 mm
altezza / larghezza / spessore	G32

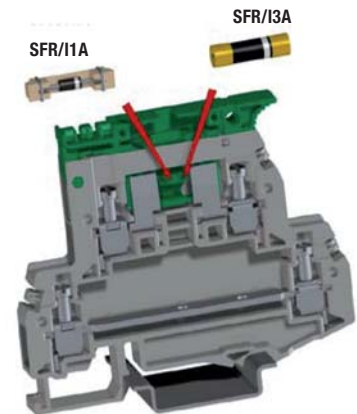
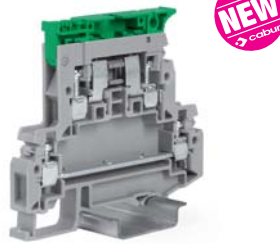
DSF.4/GR	codice DA200GR
CARATTERISTICHE TECNICHE	
a 2 piani: per fusibile \varnothing 5 x 20 mm (livello superiore) - passante (livello inferiore)	
4	
0,2 ÷ 6	
0,2 ÷ 6	
4 - WP40/16	
800 V / [6,3 A (10 A con CO/5) (livello superiore)] - 32 A (livello inferiore) / A4	
-	
8 kV / 3	
9	
0,5 / 1,2	
69 / 79,5 / 8	
77 / 79,5 / 8	
- / - / -	

APPROVAZIONI

KEMA-KEUR, UL in corso

ACCESSORI	
Piastrina terminale	grigia beige blu
Diaframma colorato	rosso, verde, bianco
Diaframma separatore ponti	rosso
Presina per spina di derivazione	
Striscia di numerazione	
Fusibile miniatura	\varnothing 5 x 20 mm
Elemento conduttore	\varnothing 5 x 20 mm
Circuito di segnalazione composto da:	non polarizzato
- 2 lamelle di contatto	
- 1 microcircuito o lampada	
- 1 vetrino di chiusura da inserire in tale sequenza	
Cartellino nominativo	numerati o neutri
Morsetto completo di circuito LED 12 ÷ 48 V non polarizzato	
Morsetto completo di circuito LED 115 ÷ 230 V non polarizzato	
Cartuccia / inserto da 1 A	
Cartuccia / inserto da 3 A	
Morsetto completo di diodo da 1 A	
Morsetto completo di diodo da 3 A	
Bloccchetto terminale	
Profilato d'appoggio a norma IEC 60715	

Sigla	Codice
DSF.4/PT/GR	DS401GR
DFU/7	DU07..
-	
SNZ/8	SN004
F5/...	FN...
CO/5	VL103
CIL/12-48	SF518
CIL/115-230	SF510
CNU/8	NU08...
CNU/10	NU10...
DSF.4/GR/C12-48	DA518GR
DSF.4/GR/C115-230	DA510GR
SFR/11A (con diodo da 1 A)	SF992
SFR/13A (con diodo da 3 A)	SF993
DSF.4/GR/D1A	DA901GR
DSF.4/GR/D3A	DA903GR
BTU per PR/DIN e PR/3	BT005
BT/3-BTO solo per PR/3	BT003-BT007
PR/3/AC per PR/DIN e PR/3	PR003
PR/3/AS idem con asole	PR005



All'interno della leva portafusibile, in sostituzione del fusibile, è possibile inserire un inserto con diodi da 1 A o da 3 A