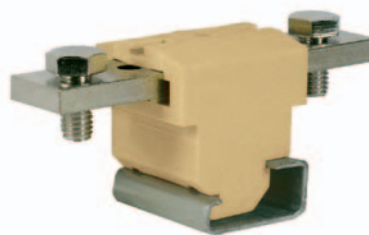


Morsetti di potenza serie ACB

**con corpo isolante
in poliammide UL94V-0**

- montaggio su profilati PR/DIN a norma IEC 60715, tipo "a G32"
- disponibili in colore beige RAL 1001



(*) riferita prevedendo unità di connessione a collare
(**) serraggio con cacciavite / chiave esagonale

Impiegando barre o capicorda di larghezza maggiore a quelle indicate (fino a un max. di 34 mm) è indispensabile, per garantire l'isolamento, l'uso dei diaframmi separatori SPS

versione base	ACB.70/BB codice AC100	ACB.120/BB codice AC400	ACB.185/BB codice AC700
versione (Ex)i			
CARATTERISTICHE TECNICHE			
funzione / tipo	passante	passante	passante
sezione nominale (mm ²)	70	120	185
capacità di connessione (*)			
conduttori flessibili (mm ²)	10 ÷ 120	25 ÷ 185	25 ÷ 185
conduttori rigidi (mm ²)	6 ÷ 120	25 ÷ 185	25 ÷ 185
barre e/o capicorda	larghezza max 25 mm (bullone M6)	larghezza max 25 mm (bullone M8)	larghezza max 25 mm (bullone M12)
tensione nom. / corrente nom. / calibro sec. IEC 60947-7-1	800 V / 192 A / -	800 V / 269 A / -	800 V / 353 A / -
tensione nom. / corrente nom. / AWG UL	-	-	-
tensione impulsiva dimensionamento / grado di inquinamento	8 KV / 3	8 KV / 3	8 KV / 3
lunghezza spelatura (mm)	-	-	-
coppia di serraggio / barra (Nm)	- / 3 (chiave 10 mm)	- / 6 (chiave 13 mm)	- / 14 (chiave 19 mm)
coppia di serraggio / cavo (**) (Nm)	-	-	-
altezza / larghezza / spessore a G32	45 / 90 / 35	46 / 100 / 35	47 / 120 / 35

APPROVAZIONI

ACCESSORI	Sigla	Codice	Sigla	Codice	Sigla	Codice
Collare di serraggio (per permettere la connessione di cavi non preparati)	ACB.70/CO	AC104	ACB.120/CO	AC404	ACB.185/CO	AC705
Copertura di protezione	PRT/P	PRT01	PRT/P	PRT01	PRT/P	PRT01
	PRT/G	PRT03	PRT/G	PRT03	PRT/G	PRT03
Supporto per copertura	SPS/1	SPS01	SPS/1	SPS01	SPS/3	SPS03
Cartellino nominativo numerati o neutri	CNU/8/51	NU0851	CNU/8/51	NU0851	CNU/8/51	NU0851
	-		-		-	
Blocchetto terminale	BTU per PR/DIN e PR/3	BT005	BTU per PR/DIN e PR/3	BT005	BTU per PR/DIN e PR/3	BT005
	CDA/BT solo per PR/DIN	CD003	CDA/BT solo per PR/DIN	CD003	CDA/BT solo per PR/DIN	CD003
	-		-		-	
Profilato d'appoggio a norma IEC 60715	PR/DIN/AC in acciaio	PR001	PR/DIN/AC in acciaio	PR001	PR/DIN/AC in acciaio	PR001
	PR/DIN/AS idem con asole	PR004	PR/DIN/AS idem con asole	PR004	PR/DIN/AS idem con asole	PR004
	PR/DIN/AL in alluminio	PR002	PR/DIN/AL in alluminio	PR002	PR/DIN/AL in alluminio	PR002
	-		-		-	

Protezioni: i morsetti ACB possono essere protetti contro contatti diretti e/o accidentali mediante apposite coperture **PRT** di diverse grandezze: Piccole, Medie o Grandi in materiale trasparente ed autoestinguente. Tali coperture, della lunghezza fissa di 200 mm, corrispondono all'ampiezza di quattro morsetti affiancati ed inserite su supporti **SPS**, anch'essi in materiale autoestinguente, che consentono la protezione di una delle due connessioni dei morsetti; la protezione completa della morsettiera si ottiene utilizzando due coperture, sovrapponibili.

PRT/P+SPS/1

- per morsetti ACB.70/BB e ACB.120/BB

PRT/M+SPS/5

- per morsetti ACB.70 ed ACB.120 con collare di serraggio montato

PRT/P+SPS/3

- per morsetti ACB.185/BB

PRT/M+SPS/7

- per morsetti ACB.185 con collare di serraggio montato

La **PRT/G** è da usare quando i conduttori vengono dal retroquadro, oppure si vuole proteggere un punto di connessione non ancora allacciato.

