

MarKing PRO

MarKing PRO

REQUISITI DI SISTEMA

PC con sistema operativo MS Windows 95 o successivo • 512Mb RAM • Spazio su hard disk: 50Mb.

Software Cabur per la siglatura: **codice SWMP20**

MarKing Pro è un software applicativo per la siglatura utilizzabile, ad es., con la stampante Cabur-Jet e con il plotter Cabur-Plot.

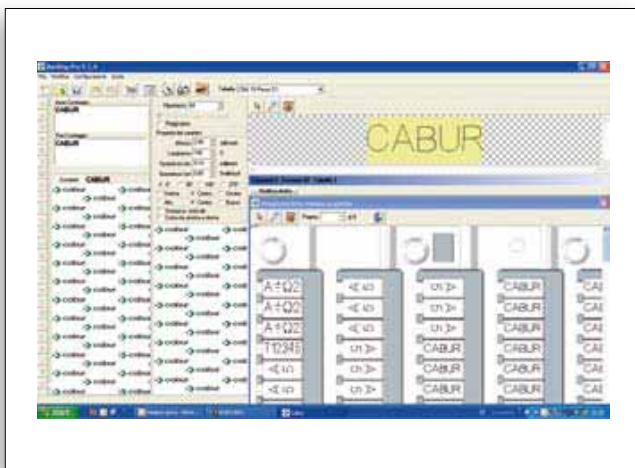
Il programma, facile da usare ed estremamente versatile, consente di definire i parametri per la siglatura, con sequenze di caratteri e simboli adattabili alle esigenze specifiche dell'utente, e di stampare su tessere Cabur, selezionabili da un data base inserito nel software. Il sistema MarKing Pro consente di utilizzare contemporaneamente più periferiche di stampa.

Grazie all'interfaccia intuitiva ed agli elementi grafici, MarKing Pro è facile da usare, consente di vedere il risultato finale prima della stampa e non richiede particolari competenze informatiche.

Cabur propone inoltre un servizio di realizzazione della siglatura, che può essere fornito sulla base dei file creati dal Cliente con MarKing Pro. Inviando a Cabur i vostri file MarKing Pro, potrete ottenere un'offerta ed un servizio nel modo più efficiente possibile e con la certezza del risultato.

Vantaggi

- 1** VERSATILITÀ NEL POSIZIONAMENTO E NELLA SCELTA DEI CARATTERI
- 2** INTERFACCIA UTENTE INTUITIVA
- 3** POSSIBILITÀ DI RICHIEDERE IL SERVIZIO DI SIGLATURA IN MODO RAPIDO ED EFFICIENTE
- 4** EDITOR GRAFICO E NON (A SCELTA DELL'UTENTE)
- 5** NON NECESSITA DI CONFIGURAZIONE INIZIALE
- 6** IMPORTAZIONE ED ESPORTAZIONE DI FILE DA E PER CAD ELETTRICI
- 7** ACQUISIZIONE IMMAGINI FORMATI BMP, JPG, TIFF E GIF



Speed Rail

SpeedRail

REQUISITI DI SISTEMA

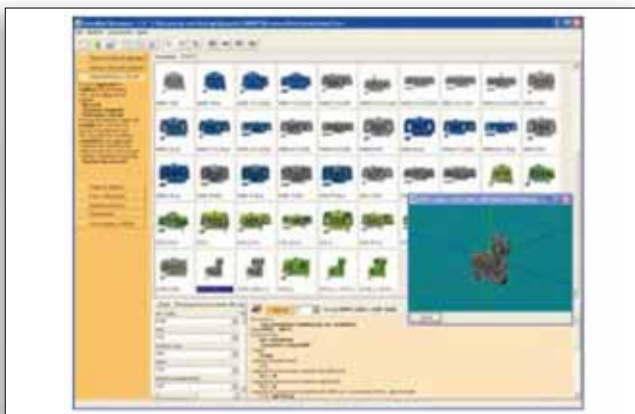
PC con sistema operativo MS Windows 95 o successivo • 512Mb RAM • Spazio su hard disk: 50Mb per installazione base / 155 Mb per installazione completa (incl. video tutorial / help) • Visualizzatore video: MS Windows Media Player o compatibile.

Software per il design di morsettiere: **codice SWSR1**

Speed Rail è un software applicativo, ideato per rendere semplice e veloce la progettazione e la realizzazione di una morsettiere utilizzando i morsetti Cabur. Grazie all'interfaccia intuitiva ed agli elementi grafici, Speed Rail è facile da usare e non richiede particolari competenze informatiche; inoltre il programma guida ed assiste l'utente durante tutte le fasi di disegno della morsettiere

- mettendo e togliendo in modo automatico le piastrine terminali se sono necessarie per coprire i contatti scoperti o dove servono per mantenere l'isolamento
- inserendo automaticamente i diaframmi separatori di ponte nel caso di ponti troppo vicini
- segnalando il pericolo di corto e suggerendo di mettere una piastrina terminale o un diaframma
- disponendo i ponti nel modo ottimale per garantire il massimo isolamento.

Speed Rail consente di progettare con rapidità ed efficienza le Vostre morsettiere, partendo dalla foratura del profilato e sistemazione dei supporti, fino alla posa della canalina di protezione, passando per l'inserimento dei morsetti, la siglatura, la creazione di collegamenti tra i morsetti, spingendovi nei dettagli fino ad inserire i tastatori di prova e gli spinotti nelle prese di derivazione.



Vantaggi

- 1** PROGETTAZIONE PIÙ RAPIDA ED EFFICIENTE DELLE MORSETTIERE
- 2** VERIFICA AUTOMATICA E CORREZIONE GUIDATA
- 3** ELABORAZIONE AUTOMATICA DELLA DISTINTA BASE
- 4** POSSIBILITÀ DI RICHIEDERE PREVENTIVO CON UN CLICK
- 5** NON RICHIEDE PIATTAFORME CAD
- 6** POSSIBILITÀ DI IMPORTAZIONE ED ESPORTAZIONE DI FILE DA E PER MARKING PRO IN FORMATO CSV

