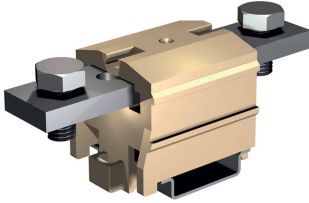


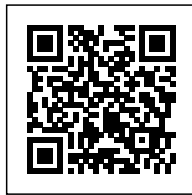
## 2-Bolt terminal, 120mm2 for TH35 rail, beige color



**Preavviso:** i terminali BC400 possono essere previsti anche con altri colori e materiali, ma solo su richiesta e a pagamento. Il colore beige è quello standard. Il colore grigio è quello standard per i terminali a innescamento. Sul colore grigio, anche se non è specificato, si intende il colore grigio antracite. Il colore grigio antracite è quello standard per i terminali a innescamento. Il colore grigio antracite è quello standard per i terminali a innescamento. Il colore grigio antracite è quello standard per i terminali a innescamento.

La PRT01 è da usare quando i conduttori vengono del retrospazio, sopra il fronte protetto in punto di connessione nel punto di attacco.

<b>Series</b>	BCA
<b>Code</b>	BC400
<b>Type</b>	BCA.120/BB
<b>HS code</b>	85369010
<b>Colour</b>	Beige
<b>TECHNICAL FEATURES</b>	
<b>Function/Type</b>	Feed-through
<b>Rated cross-section</b>	120 mm <sup>2</sup>
<b>Connecting capacity</b>	
<b>Flexible wire</b>	25-185 mm <sup>2</sup>
<b>Rigid wire</b>	25-185 mm <sup>2</sup>
<b>Wire with ferrule - ferrule type</b>	25 mm – M8 (1)
<b>Characteristics according to European standard IEC EN</b>	
<b>Maximum voltage AC/DC</b>	800 V
<b>Maximum current (rated cross-section)</b>	269 A
<b>Caliber</b>	–
<b>Characteristics according to UL</b>	
<b>Characteristics according to ATEX directive and IEC ex standard</b>	
<b>Maximum voltage AC/DC</b>	–
<b>Maximum current (rated cross-section)</b>	–
<b>Service temperature Min/Max</b>	–
<b>ensione impulsiva nom. / grado di inquinamento</b>	3 kV / 3
<b>Insulation stripping length</b>	–
<b>Tightening torque value (nom. / max.)</b>	6 Nm (13 mm wrench)
<b>Width (pitch)</b>	39 mm
<b>Length</b>	100 mm
<b>Height mounted on TH35-7.5/TH35-15/G32</b>	– / – / 50 mm
<b>Insulation material temperature index (EN 60216-1)</b>	130 °C
<b>Plastic material</b>	Polyamide UL94V-0
<b>ACCESSORIES</b>	
<b>Cross-connection</b>	
<b>Coloured partition plate</b>	–
<b>Connector protection cover</b>	PRT/P (cod. PRT01) – PRT/G (cod. PRT03)
<b>Cover support</b>	SPS/1 (cod. SPS01)
<b>Marking</b>	
<b>Single marking tag</b>	CNU/8/51 (cod. NU0851S) – CNU/10/61 (cod. NU1061S)
<b>End bracket</b>	
<b>TH35 screw type</b>	–
<b>TH35 snap-fit type</b>	–
<b>TH35 and G32 snap-fit type</b>	BTU (cod. BT005)
<b>Mounting rail</b>	
<b>IEC 60715/TH35</b>	PR/3/...
<b>IEC 60715/G32</b>	PR/DIN/...
<b>APPROVALS AND MARKINGS</b>	



\* Bar to bar connection

1 For more details on accessories, refer to the relevant chapters  
2 (1) Bar width / bolt diameter

## PRODUCT DESCRIPTION

BCA.120/BB 2-Bolt terminal, 120mm<sup>2</sup> for TH35 rail, beige color