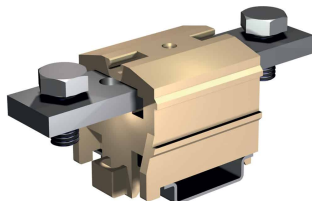


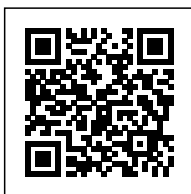
Morsetto 2 bulloni 120mm2 per guida TH35, colore beige



Preavviso: i morsetti CABUR possono essere montati su guide TH35 e TH35-7.5/TH35-15/G32. Per maggiori informazioni consultare il capitolo 10 del manuale di installazione. Per informazioni sui prezzi e sui termini di consegna, consultare il capitolo 11 del manuale di installazione. Per informazioni sui prezzi e sui termini di consegna, consultare il capitolo 11 del manuale di installazione.

La PRT è da usare sempre con i conduttori intagliati da ritagliare con il cutter allegato e non il serratore in acciaio.

| | |
|--|--|
| Serie | BCA |
| Codice | BC400 |
| Sigla | BCA.120/BB |
| Codice doganale | 85369010 |
| Colore | Beige |
| CARATTERISTICHE TECNICHE | |
| Funzione/Tipo | Passante |
| Sezione nominale | 120 mm ² |
| Capacità di connessione | |
| Conduttore flessibile | 25-185 mm ² |
| Conduttore rigido | 25-185 mm ² |
| Conduttore con terminale - modello | 25 mm – M8 (1) |
| Caratteristiche secondo norma IEC EN 60947-7-1 | |
| Tensione max AC/DC | 800 V |
| Corrente max con sezione nominale | 269 A |
| Calibro | – |
| Caratteristiche secondo norma UL | |
| Tensione max AC/DC | – |
| Corrente Max con sezione nominale | – |
| Sezione (min-max) | – |
| Coppia di serraggio (UL) | – |
| Caratteristiche secondo direttiva ATEX e normativa IEC Ex | |
| Tensione Max AC/DC | – |
| Corrente Max con sezione nominale | – |
| Temperature di servizio Min/Max | – |
| Tensione impulsiva nom. / grado di inquinamento | 3 kV / 3 |
| Lunghezza spellatura | – |
| Coppia di serraggio (nom. / max.) | 6 Nm (chiave 13 mm) |
| Larghezza (passo) | 39 mm |
| Lunghezza | 100 mm |
| Altezza montato su TH35-7.5/TH35-15/G32 | – / – / 50 mm |
| Indice di temperatura materiale isolante (EN 60216-1) | 130 °C |
| Materiale plastico | Poliammide UL94V-0 |
| ACCESSORI | |
| Ponte di parallelo | |
| Diaframma separazione morsetti | – |
| Copertura di protezione connettore | PRT/P (cod. PRT01) – PRT/G (cod. PRT03) |
| Supporto per copertura | SPS/1 (cod. SPS01) |
| Siglatura | |
| Cartellino singolo | CNU/8/51 (cod. NU0851S) – CNU/10/61 (cod. NU1061S) |
| Blocchetto terminale | |
| A vite TH35 | – |
| A incastro TH35 | – |
| A incastro TH35 e G32 | BTU (cod. BT005) |
| Profilati | |
| IEC 60715/TH35 | PR/3/... |
| IEC 60715/G32 | PR/DIN/... |
| APPROVAZIONI E MARCATURE | |
| | |



1 Per maggiori dettagli sugli accessori, consultare i relativi capitoli
2 (1) Larghezza barra / diametro bullone

DESCRIZIONE DEL PRODOTTO

BCA.120/BB Morsetto 2 bulloni 120mm² per guida TH35, colore beige