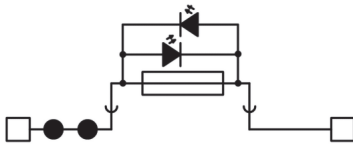
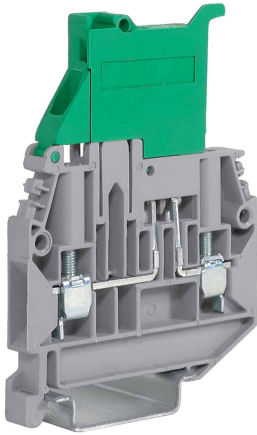
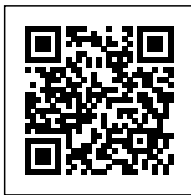


Morsetto a vite 4mm<sup>2</sup>  
portafusibile con segnalazione 12-48V, colore grigio



<b>Serie</b>	SFR - CBF - FPL
<b>Codice</b>	CBF448GR
<b>Sigla</b>	CBF.4/C48/GR
<b>Codice doganale</b>	85369010
<b>Colore</b>	grigio
<b>CARATTERISTICHE TECNICHE</b>	
<b>Funzione/Tipo</b>	Porta fusibile 5x20 con segnalazione
<b>Sezione nominale</b>	4 mm <sup>2</sup>
<b>Capacità di connessione</b>	
<b>Conduttore flessibile</b>	0.2-6 mm <sup>2</sup>
<b>Conduttore rigido</b>	0.2-6 mm <sup>2</sup>
<b>Conduttore con terminale - modello</b>	4 mm <sup>2</sup> - WP40/16
<b>Caratteristiche elettriche secondo norma IEC EN</b>	
<b>Tensione max AC/DC</b>	630 V
<b>Corrente max con sezione nominale</b>	6.3 A max (20A con CO/5)
<b>Calibro</b>	A4
<b>Caratteristiche elettriche secondo norma UL</b>	
<b>Tensione max AC/DC</b>	600 V
<b>Corrente Max con sezione nominale</b>	6.3 A
<b>Sezione (min-max)</b>	20-12 (AWG)
<b>Coppia di serraggio (UL)</b>	4.4 lb.in
<b>Caratteristiche elettriche secondo direttiva ATEX e normativa IEC Ex</b>	
<b>Tensione impulsiva nom. / grado di inquinamento</b>	6 kV / 3
<b>Lunghezza spellatura</b>	13 mm
<b>Coppia di serraggio (nom. / max.)</b>	0.5 / 1 Nm
<b>Larghezza (passo)</b>	6 mm
<b>Lunghezza</b>	57 mm
<b>Altezza montato su TH35-7.5/TH35-15/G32</b>	76 / 83 / - mm
<b>Indice di temperatura materiale isolante (EN 60216-1)</b>	130 °C
<b>Materiale plastico</b>	Poliammide UL94V-0
<b>ACCESSORI</b>	
<b>Piastrina terminale</b>	
<b>Grigia</b>	CBSF.2-4/PT/GR (cod. CB401GR)
<b>Blu</b>	CBSF.2-4/PT (Ex)i (cod. CB402)
<b>Beige</b>	CBSF.2-4/PT (cod. CB401)
<b>Spessore</b>	1.5 mm
<b>Ponte di parallelo</b>	
<b>Modello A)</b>	PTC/4/... (cod. PTC04...)
<b>Modello B)</b>	PTP/4/... (cod. PTP04...)
<b>Portata nom. IEC / ATEX</b>	32 A
<b>Striscia di segnalazione presenza ponte</b>	PTC/SP (cod. PTC0990)
<b>Diaframma separazione morsetti</b>	-
<b>Diaframma separatori ponti</b>	-
<b>Presca per spina di derivazione</b>	-
<b>Spina di derivazione</b>	-
<b>Siglatura</b>	
<b>Striscia di numerazione ad incastro</b>	CNU/8/51 (cod. NU0851S) - CNU/10/61 (cod. NU1061S)
<b>Cartellino singolo</b>	-
<b>Fusibile</b>	5x20 mm (1)
<b>Elemento conduttivo</b>	CO/5 (cod. VL103)
<b>Circuito di segnalazione 12...48 V</b>	Già installato
<b>Circuito di segnalazione 110...230 V</b>	-
<b>Blocchetto terminale</b>	
<b>A vite TH35</b>	BT/3 (cod. BT003)
<b>A incastro TH35</b>	BTO (cod. BT007)
<b>A incastro TH35 e G32</b>	BTU (cod. BT005)
<b>Profilati</b>	
<b>IEC 60715/TH35</b>	PR/3/...
<b>IEC 60715/G32</b>	-
<b>APPROVAZIONI E MARCATURE</b>	



- \* Per fusibili 5x20 mm
- \* Completo di circuito di segnalazione (12-48 V)
- \* Fusibile fornibile separatamente

1 Per maggiori dettagli sugli accessori, consultare i relativi capitoli

## DESCRIZIONE DEL PRODOTTO

CBF.4/C48/GR  
Morsetto a vite 4mm<sup>2</sup> portafusibile con segnalazione 12-48V, colore grigio