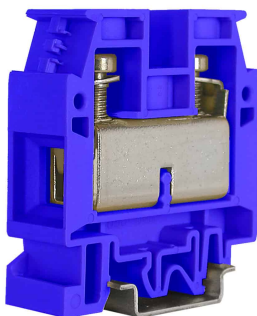
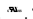





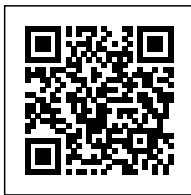


## Morsetto a vite 50mm<sup>2</sup>, 1-piano, colore blu, serie CBD



<b>Serie</b>	CBD
<b>Codice</b>	CBX72
<b>Sigla</b>	CBD.50 (Ex)i
<b>Codice doganale</b>	85369010
<b>Colore</b>	blu
<b>CARATTERISTICHE TECNICHE</b>	
<b>Funzione/Tipo</b>	Passante
<b>Sezione nominale</b>	50 mm <sup>2</sup>
<b>Capacità di connessione</b>	
<b>Conduttore flessibile</b>	1.5-50 mm <sup>2</sup>
<b>Conduttore rigido</b>	1-70 mm <sup>2</sup>
<b>Conduttore con terminale - modello</b>	50 mm <sup>2</sup> – WP500/40
<b>Caratteristiche secondo norma IEC EN 60947-7-1</b>	
<b>Tensione max AC/DC</b>	1000 V
<b>Corrente max con sezione nominale</b>	150 A
<b>Calibro</b>	B9
<b>Caratteristiche secondo norma UL</b>	
<b>Tensione max AC/DC</b>	600 V
<b>Corrente Max con sezione nominale</b>	130 A
<b>Sezione (min-max)</b>	16-1 (AWG)
<b>Coppia di serraggio (UL)</b>	3.75 lb.in
<b>Caratteristiche secondo direttiva ATEX e normativa IEC Ex</b>	
<b>Tensione Max AC/DC</b>	630 / 630 V
<b>Corrente Max con sezione nominale</b>	150 A
<b>Temperature di servizio Min/Max</b>	-40 °C / +110 °C
<b>Tensione impulsiva nom. / grado di inquinamento</b>	12 kV / 3
<b>Lunghezza spellatura</b>	22 mm
<b>Coppia di serraggio (nom. / max.)</b>	2.5 / 5 Nm
<b>Larghezza (passo)</b>	18 mm
<b>Lunghezza</b>	57 mm
<b>Altezza montato su TH35-7.5/TH35-15/G32</b>	62 / 70 / 66 mm
<b>Indice di temperatura materiale isolante (EN 60216-1)</b>	130 °C
<b>Materiale plastico</b>	Poliamide UL94V-0
<b>ACCESSORI</b>	
<b>Piastrina terminale</b>	
<b>Grigia</b>	CB50/PT/GR (cod. CB711GR)
<b>Blu</b>	CB50/PT (Ex)i (cod. CBX73)
<b>Beige</b>	CB50/PT (cod. CB711)
<b>Spessore</b>	1.5 mm
<b>Ponte di parallelo</b>	
<b>Modello A)</b>	POF/07 (cod. POF07) – PFX/07 (cod. PFX07)
<b>Modello B)</b>	–
<b>Portata nom. IEC / ATEX</b>	150 A / 150 A
<b>Ponte di parallelo sezionabile</b>	POS/77 (cod. POS77)
<b>Piattina di parallelo multiplo</b>	PMP/07/14 (cod. PMP07) 14 poli
<b>Vite e colonnina di parallelo (Standard / Exe)</b>	CPM/07 (cod. CPM07) – CPX/07 (cod. CPX07)
<b>Coperture di protezione</b>	PRP/8 (cod. PRP08)
<b>Diaframma separazione morsetti</b>	DFU/5/R (cod. DU05R)
<b>Diaframma separatori ponti</b>	DFM/700 (cod. DF700)
<b>Presa per spina di derivazione</b>	SDD/2 (cod. DD002) – PSD/C (cod. PD003)
<b>Tastatore di prova componibile</b>	–
<b>Piastrina terminale per tastatore</b>	–
<b>Barretta di schermatura</b>	–
<b>Sigliatura</b>	
<b>Cartellino singolo</b>	CNU/8/51 (cod. NU0851S) – CNU/10/61 (cod. NU1061S)
<b>Cartellino singolo per inserimento a passo</b>	–
<b>Targhetta antinfortunistica</b>	TUM/07 su 3 e su 4 TUM07
<b>Blocchetto terminale</b>	
<b>A vite TH35</b>	BT/3 (cod. BT003)
<b>A incastro TH35</b>	BTO (cod. BT007)
<b>A incastro TH35 e G32</b>	BTU (cod. BT005)
<b>Profilati</b>	
<b>IEC 60715/TH35</b>	PR/3/...
<b>IEC 60715/G32</b>	PR/DIN/...
<b>APPROVAZIONI E MARCATURE</b>	     



## DESCRIZIONE DEL PRODOTTO

CBD.50(Ex)I Morsetto a vite 50mm2, 1-piano, colore blu, serie CBD