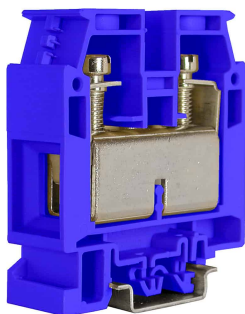
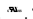





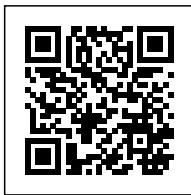


## Morsetto a vite 70mm<sup>2</sup>, 1-piano, colore blu, serie CBD



|  |   |
|--|---|
| <b>Serie</b>   | CBD   |
| <b>Codice</b>  | CBX82   |
| <b>Sigla</b>   | CBD.70 (Ex)i  |
| <b>Codice doganale</b>   | 85369010  |
| <b>Colore</b>  | blu   |
| <b>CARATTERISTICHE TECNICHE</b>                                  |   |
| <b>Funzione/Tipo</b>   | Passante  |
| <b>Sezione nominale</b>  | 70 mm <sup>2</sup>  |
| <b>Capacità di connessione</b>                                   |   |
| <b>Conduttore flessibile</b>                                     | 1.5-95 mm <sup>2</sup>  |
| <b>Conduttore rigido</b>   | 1-95 mm <sup>2</sup>  |
| <b>Conduttore con terminale - modello</b>                        | -   |
| <b>Caratteristiche secondo norma IEC EN 60947-7-1</b>            |   |
| <b>Tensione max AC/DC</b>  | 1000 V  |
| <b>Corrente max con sezione nominale</b>                         | 192 A   |
| <b>Calibro</b>   | B11   |
| <b>Caratteristiche secondo norma UL</b>                          |   |
| <b>Tensione max AC/DC</b>  | 600 V   |
| <b>Corrente Max con sezione nominale</b>                         | 220 A   |
| <b>Sezione (min-max)</b>   | 12-4/0 (AWG)  |
| <b>Coppia di serraggio (UL)</b>                                  | 5.65 lb.in  |
| <b>Caratteristiche secondo direttiva ATEX e normativa IEC Ex</b> |   |
| <b>Tensione Max AC/DC</b>  | 630 / 630 V   |
| <b>Corrente Max con sezione nominale</b>                         | 173 A   |
| <b>Temperature di servizio Min/Max</b>                           | -40 °C / +110 °C  |
| <b>Tensione impulsiva nom. / grado di inquinamento</b>           | 12 kV / 3   |
| <b>Lunghezza spellatura</b>                                      | 26 mm   |
| <b>Coppia di serraggio (nom. / max.)</b>                         | 3 / 8 Nm  |
| <b>Larghezza (passo)</b>   | 20.5 mm   |
| <b>Lunghezza</b>   | 62 mm   |
| <b>Altezza montato su TH35-7.5/TH35-15/G32</b>                   | 71 / 79 / 75 mm   |
| <b>Indice di temperatura materiale isolante (EN 60216-1)</b>     | 130 °C  |
| <b>Materiale plastico</b>  | Poliamide UL94V-0   |
| <b>ACCESSORI</b>   |   |
| <b>Piastrina terminale</b>                                       |   |
| <b>Grigia</b>  | CB70/PT/GR (cod. CB811GR)   |
| <b>Blu</b>   | CB70/PT (Ex)i (cod. CBX83)  |
| <b>Beige</b>   | CB70/PT (cod. CB811)  |
| <b>Spessore</b>  | 1.5 mm  |
| <b>Ponte di parallelo</b>  |   |
| <b>Modello A)</b>  | POF/08 (cod. POF08) – PFX/08 (cod. PFX08)   |
| <b>Modello B)</b>  | -   |
| <b>Portata nom. IEC / ATEX</b>                                   | 192 A / 155 A   |
| <b>Ponte di parallelo sezionabile</b>                            | POS/08 (cod. POS08)   |
| <b>Piattina di parallelo multiplo</b>                            | PMP/08/12 (cod. PMP08) 12 poli  |
| <b>Vite e colonna di parallelo (Standard / Exe)</b>              | CPM/08 (cod. CPM08) – CPX/08 (cod. CPX08)   |
| <b>Coperture di protezione</b>                                   | PRP/8 (cod. PRP08)  |
| <b>Diaframma separazione morsetti</b>                            | DFU/6/R (cod. DU06R)  |
| <b>Diaframma separatori ponti</b>                                | DFM/700 (cod. DF700)  |
| <b>Presa per spina di derivazione</b>                            | SDD/2 (cod. DD002) – PSD/C (cod. PD003)   |
| <b>Tastatore di prova componibile</b>                            | -   |
| <b>Piastrina terminale per tastatore</b>                         | -   |
| <b>Barretta di schermatura</b>                                   | -   |
| <b>Siglatura</b>   |   |
| <b>Cartellino singolo</b>  | CNU/8/51 (cod. NU0851S) – CNU/10/61 (cod. NU1061S)  |
| <b>Cartellino singolo per inserimento a passo</b>                | -   |
| <b>Targhetta antinfortunistica</b>                               | TUM/08 su 3 e su 4 TUM08  |
| <b>Blocchetto terminale</b>                                      |   |
| <b>A vite TH35</b>   | BT/3 (cod. BT003)   |
| <b>A incastro TH35</b>   | BTO (cod. BT007)  |
| <b>A incastro TH35 e G32</b>                                     | BTU (cod. BT005)  |
| <b>Profilati</b>   |   |
| <b>IEC 60715/TH35</b>  | PR/3/...  |
| <b>IEC 60715/G32</b>   | PR/DIN/...  |
| <b>APPROVAZIONI E MARCATURE</b>                                  |       |



## DESCRIZIONE DEL PRODOTTO

CBD.70(Ex)I Morsetto a vite 70mm<sup>2</sup>, 1-piano, colore blu, serie CBD