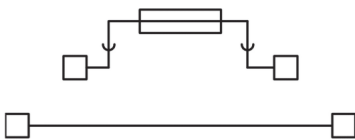
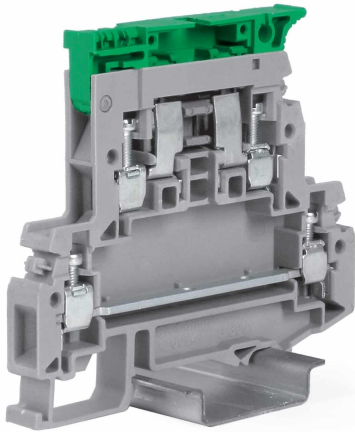
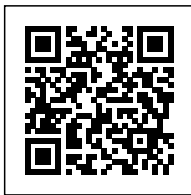


Morsetto

a vite 4mm² portafusibile, 2-piani, colore beige



Serie	DSF
Codice	DA200
Sigla	DSF.4
Codice doganale	85369010
Colore	Beige
CARATTERISTICHE TECNICHE	
Funzione/Tipo	2 piani (porta fusibile + passante)
Sezione nominale	4 mm ²
Capacità di connessione	
Conduttore flessibile	0.2-6 mm ²
Conduttore rigido	0.2-6 mm ²
Conduttore con terminale - modello	4 mm ² - WP40/16
Caratteristiche secondo norma IEC EN	
Tensione max AC/DC	800 V
Corrente max con sezione nominale	6.3 (10 A con CO/5) / 32 A (1)
Calibro	A4
Caratteristiche secondo norma UL	
Caratteristiche secondo direttiva ATEX e normativa IEC Ex	
Tensione impulsiva nom. / grado di inquinamento	8 kV / 3
Lunghezza spellatura	9 mm
Coppia di serraggio (nom. / max.)	0.5 / 1.2 Nm
Larghezza (passo)	8 mm
Lunghezza	79.5 mm
Altezza montato su TH35-7.5/TH35-15/G32	69 / 77 / - mm
Indice di temperatura materiale isolante (EN 60216-1)	130 °C
Materiale plastico	Poliammide UL94V-0
ACCESSORI	
Piastrina terminale	
Grigia	DSF.4/PT/GR (cod. DS401GR)
Blu	-
Beige	DSF.4/PT (cod. DS401)
Spessore	1.5 mm
Ponte di parallelo	
Modello A)	-
Modello B)	-
Portata nom. IEC / ATEX	-
Striscia di segnalazione presenza ponte	-
Tensione max AC/DC	600 V
Corrente Max con sezione nominale	6.3-20 A
Diaframma separazione morsetti	DFU/7/R (cod. DU07R)
Sezione (min-max)	26-12 (AWG)
Diaframma separatori ponti	-
Coppia di serraggio (UL)	4.4 lb.in
Presca per spina di derivazione	-
Spina di derivazione	-
Sigliatura	
Striscia di numerazione ad incastro	CNU/8/51 (cod. NU0851S) - CNU/10/61 (cod. NU1061S)
Cartellino singolo	-
Fusibile	5x20 mm (1)
Elemento conduttivo	CO/5 (cod. VL103)
Circuito di segnalazione 12...48 V	CIL/12-24-48 (cod. SF518)
Circuito di segnalazione 110...230 V	CIL/115-230 (cod. SF510)
Blocchetto terminale	
A vite TH35	BT/3 (cod. BT003)
A incastro TH35	BT0 (cod. BT007)
A incastro TH35 e G32	BTU (cod. BT005)
Profilati	
IEC 60715/TH35	PR/3/...
IEC 60715/G32	-
APPROVAZIONI E MARCATURE	



- * Per fusibili 5x20 mm
- * Con possibilità di evidenziare l'interruzione del fusibile mediante apposito accessorio
- * Con possibilità di montare cartuccia accessoria con diodo da 1 A o 3 A

1 Per maggiori dettagli sugli accessori, consultare i relativi capitoli
2 (1) 6.3 A con fusibile o 10 A con CO/5 sul livello superiore / 32 A sul livello inferiore

DESCRIZIONE DEL PRODOTTO

DSF.4 Morsetto a vite 4mm² portafusibile, 2-piani, colore beige