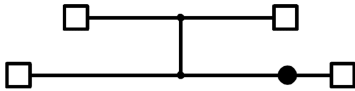
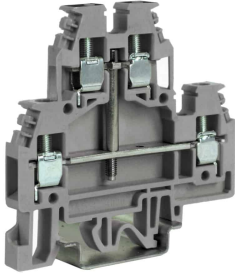
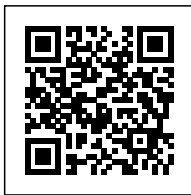


Morsetto a vite 4mm², 2-piani interconnessi, colore beige



Serie	DAS
Codice	DS117
Sigla	DAS.4/CI
Codice doganale	85369010
Colore	Beige
CARATTERISTICHE TECNICHE	
Funzione/Tipo	2 piani con collegamento interno
Sezione nominale	4 mm ²
Capacità di connessione	
Conduttore flessibile	0.2-6 mm ²
Conduttore rigido	0.2-6 mm ²
Conduttore con terminale - modello	4 mm ² - WP40/16
Caratteristiche secondo norma IEC EN 60947-7-1	
Tensione max AC/DC	630 V
Corrente max con sezione nominale	30 A
Calibro	A4
Caratteristiche secondo norma UL	
Tensione max AC/DC	600 V
Corrente Max con sezione nominale	20 A
Sezione (min-max)	20-12 (AWG)
Coppia di serraggio (UL)	8.9 lb.in
Caratteristiche secondo direttiva ATEX e normativa IEC Ex	
Tensione Max AC/DC	-
Corrente Max con sezione nominale	-
Temperature di servizio Min/Max	-
Tensione impulsiva nom. / grado di inquinamento	8 kV / 3
Lunghezza spellatura	9 mm
Coppia di serraggio (nom. / max.)	0.5 / 1.2 Nm
Larghezza (passo)	6 mm
Lunghezza	64 mm
Altezza montato su TH35-7.5/TH35-15/G32	62 / 70 / 66 mm
Indice di temperatura materiale isolante (EN 60216-1)	130 °C
Materiale plastico	Poliamide UL94V-0
ACCESSORI	
Piastrina terminale	
Grigia	DAS/PT/GR (cod. DS101GR)
Blu	DAS/PT (Ex)i (cod. DS201)
Beige	DAS/PT (cod. DS101)
Spessore	1.5 mm
Ponte di parallelo	
Modello A)	PM/.../... (cod. PM...)
Modello B)	-
Portata nom. IEC / ATEX	30 A / -
Striscia di segnalazione presenza ponte	-
Ponte di parallelo interno removibile	DAS/VCE (cod. DS108)
Ponte di parallelo sezionabile	POS/43 (cod. POS43)
Plattina di parallelo multiplo	PMP/58 (cod. PMP58)
Vite e colonnina di parallelo (Standard / Exe)	CPM/01 (cod. CPM01) - CPX/01 (cod. CPX01)
Coperture di protezione	PRP/5 (cod. PRP05)
Diaframma separazione morsetti	DFU/7/R (cod. DU07R)
Diaframma separatori ponti	-
Presca per spina di derivazione	SDD/1 (cod. DD001) - PSD/A (cod. PD001)
Tastatore di prova componibile	-
Piastrina terminale per tastatore	-
Siglatura	
Cartellino singolo	CNU/8/61 (cod. NU0861S)
Cartellino singolo per inserimento a passo	CNU/8/61 (cod. NU0861S)
Blocchetto terminale	
A vite TH35	BT/3 (cod. BT003)
A incastro TH35	BTO (cod. BT007)
A incastro TH35 e G32	BTU (cod. BT005)
Profilati	
IEC 60715/TH35	PR/3/...
IEC 60715/G32	PR/DIN/...
APPROVAZIONI E MARCATURE	



1 Per maggiori dettagli sugli accessori, consultare i relativi capitoli

DESCRIZIONE DEL PRODOTTO

DAS.4/CI Morsetto a vite 4mm², 2-piani interconnessi, colore beige