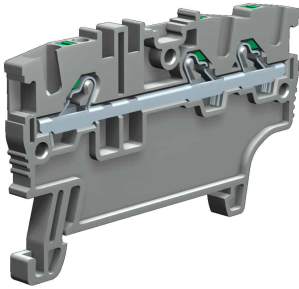
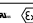
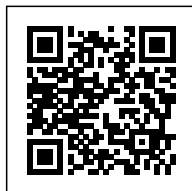


## Morsetto push-in 1.5mm<sup>2</sup> 1+2, 1-piano, colore grigio



<b>Serie</b>	EFC
<b>Codice</b>	EFC110GR
<b>Sigla</b>	EFC.1/1+2/GR
<b>Codice doganale</b>	85369010
<b>Colore</b>	Grigio
<b>CARATTERISTICHE TECNICHE</b>	
<b>Funzione/Tipo</b>	Passante
<b>Sezione nominale</b>	1.5 mm <sup>2</sup>
<b>Capacità di connessione</b>	
<b>Conduttore flessibile</b>	0.2-1.5 mm <sup>2</sup>
<b>Conduttore rigido</b>	0.2-1.5 mm <sup>2</sup>
<b>Conduttore con terminale - modello</b>	1.5 mm <sup>2</sup> - WP15/14
<b>Caratteristiche secondo norma IEC EN 60947-7-1</b>	
<b>Tensione max AC/DC</b>	630 V
<b>Corrente max con sezione nominale</b>	17.5 A
<b>Calibro</b>	A1 - B1
<b>Caratteristiche secondo norma UL</b>	
<b>Tensione max AC/DC</b>	300V (UG D) - 150V (UG B,C)
<b>Corrente Max con sezione nominale</b>	15 A
<b>Sezione (min-max)</b>	26-14 (AWG)
<b>Caratteristiche secondo direttiva ATEX e normativa IEC Ex</b>	
<b>Tensione Max AC/DC</b>	440 V
<b>Corrente Max con sezione nominale</b>	17 A
<b>Temperature di servizio Min/Max</b>	-40 °C / +110 °C
<b>Tensione impulsiva nom. / grado di inquinamento</b>	6 kV / 3
<b>Lunghezza spellatura</b>	8 mm
<b>Larghezza (passo)</b>	3.5 mm
<b>Lunghezza</b>	56.4 mm
<b>Altezza montato su TH35-7.5/TH35-15/G32</b>	36.5 / 44 / - mm
<b>Indice di temperatura materiale isolante (EN 60216-1)</b>	130 °C
<b>Materiale plastico</b>	Poliammide UL94V-0
<b>ACCESSORI</b>	
<b>Piastrina terminale</b>	
<b>Grigia</b>	EFC.1/1+2/PT/GR (cod. EFC111GR)
<b>Blu</b>	EFC.1/1+2/PT/BL (cod. EFC111BL)
<b>Spessore</b>	1.5 mm
<b>Ponte di parallelo</b>	EFB.1/.../... (cod. EFB01...)
<b>Portata nom. IEC / ATEX</b>	17.5 A / 16 A
<b>Diaframma separazione morsetti</b>	DFE.1+2/R (cod. DFE02R)
<b>Siglatura</b>	
<b>Striscia di numerazione adesiva</b>	TMM102105AW (cod. TMM102105AW)
<b>Striscia di numerazione ad incastro</b>	TMM102105W (cod. TMM102105W)
<b>Cartellino singolo</b>	CNU/8/35 (cod. NU0835S), CNU/10/35 (cod. NU1035S)
<b>Cartellino singolo per inserimento a passo</b>	CNU/8/35 (cod. NU0835S), CNU/10/35 (cod. NU1035S)
<b>Blocchetto terminale</b>	
<b>A vite TH35</b>	BT/3 (cod. BT003)
<b>A incastro TH35</b>	BTO (cod. BT007)
<b>A incastro TH35 e G32</b>	BTU (cod. BT005)
<b>Profilato secondo IEC 60715/TH35</b>	PR/3/..
<b>APPROVAZIONI E MARCATURE</b>	



\* Tempo di cablaggio ridotto  
\* Pulsante per il rilascio del cavo

1 Per maggiori dettagli sugli accessori, consultare i relativi capitoli

## DESCRIZIONE DEL PRODOTTO

EFC.1/1+2/GR Morsetto push-in 1.5mm<sup>2</sup> 1+2, 1-piano, colore grigio