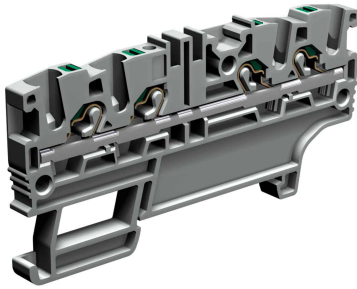
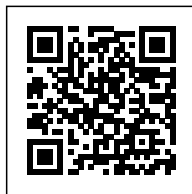


Morsetto

push-in 2+2 2.5mm², 1-piano, colore grigio



| | |
|---|---|
| Serie | EFC |
| Codice | EFC220GR |
| Sigla | EFC.2/2+2/GR |
| Codice doganale | 85369010 |
| Colore | Grigio |
| CARATTERISTICHE TECNICHE | |
| Funzione/Tipo | Passante |
| Sezione nominale | 2.5 mm ² |
| Capacità di connessione | |
| Conduttore flessibile | 0.2-4 mm ² |
| Conduttore rigido | 0.2-4 mm ² |
| Conduttore con terminale - modello | 2.5 mm ² – WP25/19 |
| Caratteristiche elettriche secondo norma IEC EN | |
| Tensione max AC/DC | 800 V |
| Corrente max con sezione nominale | 24 A |
| Calibro | A3 |
| Caratteristiche elettriche secondo norma UL | |
| Tensione max AC/DC | 600 V |
| Corrente Max con sezione nominale | 20 A |
| Sezione (min-max) | 24-12 (AWG) |
| Caratteristiche elettriche secondo direttiva ATEX e normativa IEC Ex | |
| Tensione Max AC/DC | 500 V |
| Corrente Max con sezione nominale | 20 A |
| Temperature di utilizzo Min/Max | -40 °C / +110 °C |
| Tensione impulsiva nom. / grado di inquinamento | 6 kV / 3 |
| Lunghezza spellatura | 9 mm |
| Larghezza (passo) | 5.2 mm |
| Lunghezza | 76.6 mm |
| Altezza montato su TH35-7.5/TH35-15/G32 | 39.2 / 46.7 / - mm |
| Indice di temperatura materiale isolante (EN 60216-1) | 130 °C |
| Materiale plastico | Poliammide UL94V-0 |
| ACCESSORI | |
| Piastrina terminale | |
| Grigia | EFC.2/2+2/PT/GR (cod. EFC221GR) |
| Blu | EFC.2/2+2/PT/BL (cod. EFC221BL) |
| Spessore | 1.5 mm |
| Ponte di parallelo | EFB.2/.../... (cod. EFB02...) |
| Portata nom. IEC / ATEX | 24 A / 20 A |
| Diaframma separazione morsetti | DFE.2+2/R (cod. DFE03R) |
| Siglatura | |
| Striscia di numerazione adesiva | TMM102105AW (cod. TMM102105AW) |
| Striscia di numerazione ad incastro | TMM102105W (cod. TMM102105W) |
| Cartellino singolo | CNU/8/51 (cod. NU0851S), CNU/10/51 (cod. NU1051S) |
| Cartellino singolo per inserimento a passo | CNU/8/51 (cod. NU0851S), CNU/10/51 (cod. NU1051S) |
| Blocchetto terminale | |
| A vite TH35 | BT/3 (cod. BT003) |
| A incastro TH35 | BTO (cod. BT007) |
| A incastro TH35 e G32 | BTU (cod. BT005) |
| Profilato secondo IEC 60715/TH35 | PR/3/... |
| APPROVAZIONI E MARCATURE | |



* Tempo di cablaggio ridotto
* Pulsante per il rilascio del cavo

1 Per maggiori dettagli sugli accessori, consultare i relativi capitoli

DESCRIZIONE DEL PRODOTTO

EFC.2/2+2GR Morsetto push-in 2+2 2.5mm², 1-piano, colore grigio