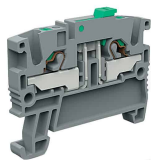
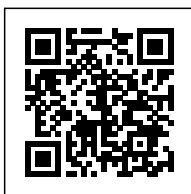


Morsetto sezionatore push-in 2.5mm², 1-piano, colore grigio



Serie	EFS
Codice	EFS200GR
Sigla	EFS.2/GR
Codice doganale	85369010
Colore	Grigio
CARATTERISTICHE TECNICHE	
Funzione/Tipo	Sezionabile
Sezione nominale	2.5 mm ²
Capacità di connessione	
Conduttore flessibile	0.2-4 mm ²
Conduttore rigido	0.2-4 mm ²
Conduttore con terminale - modello	2.5 mm ² – WP25/19
Caratteristiche secondo norma IEC EN 60947-7-1	
Tensione max AC/DC	630 V
Corrente max con sezione nominale	13 A
Calibro	A3
Caratteristiche secondo norma UL	
Tensione max AC/DC	300 V
Corrente Max con sezione nominale	12 A
Sezione (min-max)	24-12 (AWG)
Caratteristiche secondo direttiva ATEX e normativa IEC Ex	
Tensione Max AC/DC	–
Corrente Max con sezione nominale	–
Temperature di servizio Min/Max	–
Tensione impulsiva nom. / grado di inquinamento	4 kV / 3
Lunghezza spellatura	9 mm
Larghezza (passo)	5.2 mm
Lunghezza	49.6 mm
Altezza montato su TH35-7.5/TH35-15/G32	41.2 / 48.7 / – mm
Indice di temperatura materiale isolante (EN 60216-1)	130 °C
Materiale plastico	Poliammide UL94V-0
ACCESSORI	
Piastrina terminale	
Grigia	EFC.2/PT/GR (cod. EFC201GR)
Blu	EFC.2/PT/BL (cod. EFC201BL)
Spessore	1.5 mm
Ponte di parallelo	EFB.2/.../... (cod. EFB02...)
Portata nom. IEC / ATEX	24 A
Diaframma separazione morsetti	DFE.1+1/R (cod. DFE01R)
Siglatura	
Cartellino singolo	CNU/8/51 (cod. NU0851S), CNU/10/51 (cod. NU1051S)
Cartellino singolo per inserimento a passo	CNU/8/51 (cod. NU0851S), CNU/10/51 (cod. NU1051S)
Blocchetto terminale	
A vite TH35	BT/3 (cod. BT003)
A incastro TH35	BTO (cod. BT007)
A incastro TH35 e G32	BTU (cod. BT005)
Profilato secondo IEC 60715/TH35	PR/3/..
APPROVAZIONI E MARCATURE	



* Tempo di cablaggio ridotto
* Pulsante per il rilascio del cavo

1 Per maggiori dettagli sugli accessori, consultare i relativi capitoli

DESCRIZIONE DEL PRODOTTO

EFS.2/GR Morsetto sezionatore push-in 2.5mm², 1-piano, colore grigio