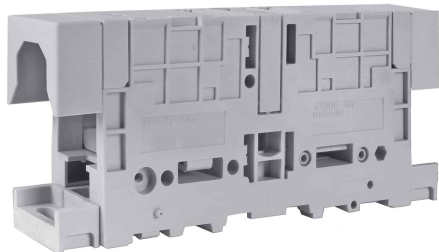



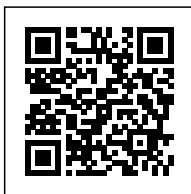


Morsetto di potenza,  
collegamento barra/barra 150mm<sup>2</sup>, da pannello, colore grigio



<b>Serie</b>	GPM
<b>Codice</b>	GP410GR
<b>Sigla</b>	GPM.150/BB/FIX/GR
<b>Codice doganale</b>	85369010
<b>Colore</b>	Grigio
<b>CARATTERISTICHE TECNICHE</b>	
<b>Funzione/Tipo</b>	Passante
<b>Sezione nominale</b>	150 mm <sup>2</sup>
<b>Capacità di connessione</b>	
<b>Conduttore flessibile</b>	-
<b>Conduttore rigido</b>	-
<b>Conduttore con terminale - modello</b>	32 mm – M10 (1)
<b>Caratteristiche secondo norma IEC EN</b>	
<b>Tensione max AC/DC</b>	1000 V
<b>Corrente max con sezione nominale</b>	309 A nom./ 440 A max.
<b>Calibro</b>	-
<b>Caratteristiche secondo direttiva ATEX e normativa IEC Ex</b>	
<b>Tensione Max AC/DC</b>	1000 V
<b>Corrente Max con sezione nominale</b>	309 A
<b>Temperature di servizio Min/Max</b>	-40 °C / +80 °C
<b>ensione impulsiva nom. / grado di inquinamento</b>	12 kV / 3
<b>Lunghezza spellatura</b>	-
<b>Coppia di serraggio (nom. / max.)</b>	10 / 15 Nm
<b>Larghezza (passo)</b>	42 mm
<b>Lunghezza</b>	-
<b>Altezza montato su TH35-7.5/TH35-15/G32</b>	- / - / -
<b>Altezza con montaggio a pannello</b>	76 mm
<b>Lunghezza con montaggio a pannello</b>	200 mm
<b>Interasse di fissaggio</b>	158 mm
<b>Indice di temperatura materiale isolante (EN 60216-1)</b>	130 °C
<b>Materiale plastico</b>	Poliammide UL94V-0
<b>ACCESSORI</b>	
<b>Ponte di parallelo</b>	
<b>Modello A)</b>	PFX/150/... (cod. PX15...)
<b>Portata nom. IEC / ATEX</b>	309 A / 309 A
<b>Siglatura</b>	
<b>Cartellino singolo</b>	CNU/8/51 (cod. NU0851S) – CNU/10/61 (cod. NU1061S)
<b>Blocchetto terminale</b>	
<b>A vite TH35</b>	BT/3 (cod. BT003)
<b>A incastro TH35</b>	BTO (cod. BT007)
<b>A incastro TH35 e G32</b>	BTU (cod. BT005)
<b>Profilati</b>	
<b>IEC 60715/TH35</b>	PR/3/...
<b>IEC 60715/G32</b>	PR/DIN/...
<b>APPROVAZIONI E MARCATURE</b>	  



1 Per maggiori dettagli sugli accessori, consultare i relativi capitoli  
2 (1) Larghezza barra / diametro bullone

## DESCRIZIONE DEL PRODOTTO

GPM.150/BB/FIX/GR  
Morsetto di potenza, collegamento barra/barra 150mm<sup>2</sup>, da pannello, colore grigio