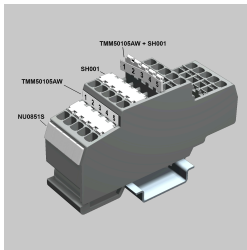
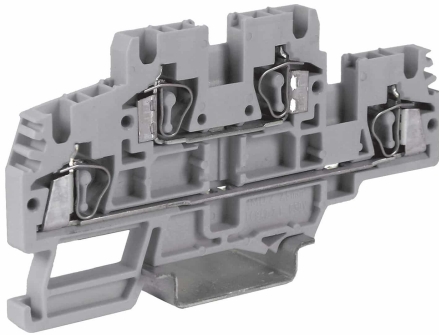
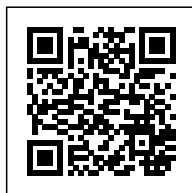


Morsetto a molla 2.5mm², 2-piani, colore grigio



Serie	HMD
Codice	HD100GR
Sigla	HMD.2/GR
Codice doganale	85369010
Colore	grigio
CARATTERISTICHE TECNICHE	
Funzione/Tipo	2 piani passanti
Sezione nominale	2.5 mm ²
Capacità di connessione	
Conduttore flessibile	0.2-4 mm ²
Conduttore rigido	0.2-4 mm ²
Conduttore con terminale	2.5 mm ² - WP25/14
Caratteristiche secondo norma IEC EN 60947-7-1-	
Tensione Max AC/DC	630 V
Corrente Max con sezione nominale	24 A
Calibro	A3
Caratteristiche secondo norma UL	
Tensione Max AC/DC	300 V
Corrente Max con sezione nominale	20 A
Sezione min. -max.	24-12 (AWG)
Caratteristiche secondo direttiva ATEX e normativa IEC Ex	
Tensione Max AC/DC	400 V
Corrente Max con sezione nominale	24 A
Temperature di servizio Min/Max	-40 °C / +80 °C
Tensione impulsiva dimensionamento / grado di inquinamento	8 kV / 3
Lunghezza spellatura	10 mm
Larghezza (passo)	5.2 mm
Lunghezza	91 mm
Altezza montato su TH35-7.5/TH35-15/G32	49 / 56 / - mm
Indice di temperatura materiale isolante (EN 60216 - 1)	130 °C
Materiale plastico	Poliammide UL94V-0
ACCESSORI	
Piastrina terminale	
Grigia	HMD/PT/GR (cod. HD101GR)
Blu	-
Spessore	1.5 mm
Ponte di parallelo	
Modello A)	PH/2.5-4 (cod. PH100)
Modello B)	PHD/2 (cod. PHD02)
Portata nom. IEC / ATEX	24 A / 24 A
Striscia di segnalazione presenza ponte verde	-
Ponte di parallelo interno removibile	PHD/2 (cod. PHD02)
Diaframma separazione morsetti	DFH/4/R (cod. DH04R)
Diaframma separatori ponti	-
Spina di derivazione	-
Tastatore di prova componibile	-
Piastrina terminale per tastatore	-
Siglatura	
Cartellino singolo	CNU/8/51 (cod. NU0851S) (solo livello inferiore)
Cartellino singolo per inserimento a passo	CNU/8/51 (cod. NU0851S) (solo livello inferiore), SHZ/2 (cod. SH001) + TMM50105AW (cod. TMM50105AW)
Blocchetto terminale	
A vite TH35	BT/3 (cod. BT003)
A incastro TH35	BTO (cod. BT007)
A incastro TH35 e G32	BTU (cod. BT005)
Profilato secondo IEC 60715/TH35	PR/3/..
APPROVAZIONI E MARCATURE	



1 Per maggiori dettagli sugli accessori, consultare i relativi capitoli

DESCRIZIONE DEL PRODOTTO

HMD.2/GR Morsetto a molla 2.5mm², 2-piani, colore grigio