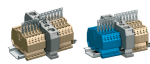
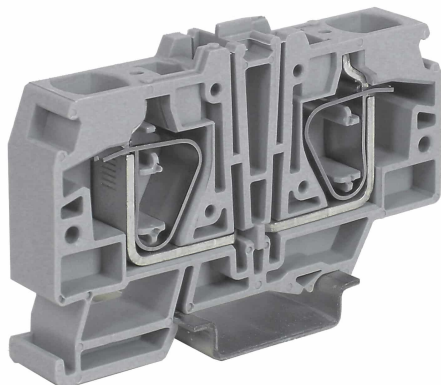
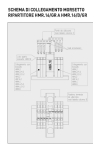


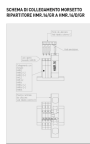
Morsetto a molla ripartitore 16mm², 2 poli, colore grigio



Morsettiere con ripartitore a doppia alimentazione



Collegamento nel 240



Collegamento nel 240 separato i ponti

Serie	HMR
Codice	HM360GR
Sigla	HMR.16/D/GR
Codice doganale	85369010
Colore	grigio
CARATTERISTICHE TECNICHE	
Funzione/Tipo	Ripartitore di potenziale
Sezione nominale	16 mm ²
Capacità di connessione	
Conduttore flessibile	1.5-25 mm ²
Conduttore rigido	1.5-25 mm ²
Conduttore con terminale	16 mm ² – WP160/22
Caratteristiche elettriche secondo norma IEC EN 60947 – 7 – 1	
Tensione Max AC/DC	800 V
Corrente Max con sezione nominale	76 A (1)
Calibro	A7
Caratteristiche elettriche secondo norma UL	
Tensione Max AC/DC	600 V
Corrente Max con sezione nominale	30 A (1)
Sezione min.-max.	18-4 (AWG)
Caratteristiche elettriche secondo direttiva ATEX e normativa IEC Ex	
Tensione Max AC/DC	–
Corrente Max con sezione nominale	–
Temperatura di utilizzo Min/Max	–
Tensione impulsiva dimensionamento / grado di inquinamento	12 kV / 3
Lunghezza spellatura	18 mm
Larghezza (passo)	12.8 mm
Lunghezza	80 mm
Altezza montato su TH35-7.5/TH35-15/G32	50 / 57 / – mm
Indice di temperatura materiale isolante (EN 60216 – 1)	130 °C
Materiale plastico	Poliammide UL94V-0
ACCESSORI	
Piastrina terminale	
Grigia	Vedi tabella
Blu	–
Spessore	Vedi tabella
Ponte di parallelo	
Modello A)	Vedi nota (2)
Modello B)	Vedi nota (2)
Portata nom. IEC / ATEX	Vedi tabella
Striscia di segnalazione presenza ponte verde	–
Diaframma separazione morsetti	DFH/4/R (cod. DH04R)
Diaframma separatori ponti	–
Spina di derivazione	SDD/1 (cod. DD001)
Tastatore di prova componibile	–
Piastrina terminale per tastatore	–
Siglatura	
Cartellino singolo	CNU/8/51 (cod. NU0851)
Cartellino singolo per inserimento a passo	–
Blocchetto terminale	
A vite TH35	BT/3 (cod. BT003)
A incastro TH35	BTO (cod. BT007)
A incastro TH35 e G32	BTU (cod. BT005)
Profilato secondo IEC 60715/TH35	–
APPROVAZIONI E MARCATURE	



* Collegabili con i morsetti: HMM.2/GR, HMM.2/1+2/GR, HMM.2/2+2/ GR, HMS.2/GR, HMFA.2/GR, HMM.4/GR, HMM.4/1+2/GR, HMM.4/2+2/GR, HMM.6/GR
 1 Per maggiori dettagli sugli accessori, consultare i relativi capitoli 2 (1) Valori riferiti al morsetto, non al ponte ripartitore di potenziale 3 (2) Il ponte dovrà avere un polo aggiuntivo, il primo polo sarà collegato al ripartitore ed il secondo andrà eliminato dalla striscia del ponte PTC. Vedere tabella ed illustrazioni per maggiori dettagli.

DESCRIZIONE DEL PRODOTTO

HMR.16/D/GR Morsetto a molla ripartitore 16mm², 2 poli, colore grigio