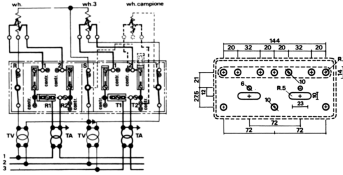
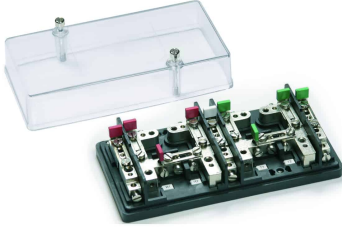
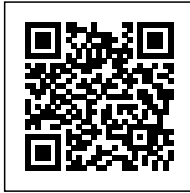


Morsettieria di controllo bifase, colore rosso, ingresso posteriore



Serie	MCM
Codice	MC202R
Sigla	MCM.2/R
Codice doganale	85369010
Colore	Rosso
CARATTERISTICHE TECNICHE	
Funzione/Tipo	Sezionamento e misura
Sezione nominale	6 mm ²
Sezione nominale	
Capacità di connessione	
Conduttore flessibile	0.5-6 mm ²
Conduttore rigido	0.5-6 mm ²
Caratteristiche secondo norma IEC EN	
Tensione Max AC/DC	500 V
Corrente Max con sezione nominale	57 A
Grado di protezione	IP20
Tensione impulsiva nom. / grado di inquinamento	6 kV / 3
Lunghezza spellatura	-
Coppia di serraggio (nom. / max.)	1.2 Nm
Dimensioni	85x170x48 mm (AxBxH)
Materiale plastico	Kelon UL94V-0
ACCESSORI	
Coperture di protezione	MCM.2/CO (cod. MC002) (1)
APPROVAZIONI E MARCATURE	



- * per contatori con inserzione ARON
- * Ingresso cavi posteriore con foro da 4.1 mm
- * Calotta frontale trasparente

1 (1) il coperchio è compreso nella morsettieria, il presente codice è da considerarsi come ricambio in caso di necessità

DESCRIZIONE DEL PRODOTTO

MCM.2/R Morsettieria di controllo bifase, colore rosso, ingresso posteriore