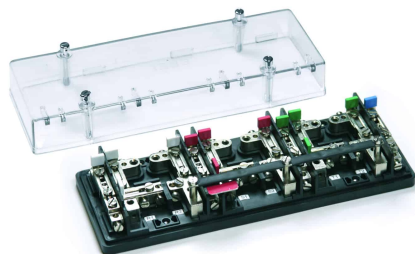
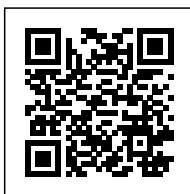
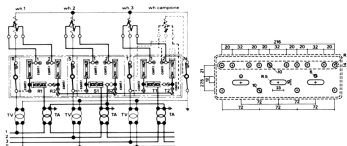


## Morsettieria di controllo 3 fasi, colore rosso, ingresso posteriore, versione-VE



<b>Serie</b>	MCM
<b>Codice</b>	MC233R
<b>Sigla</b>	MCM.3/VE/R
<b>Codice doganale</b>	85369010
<b>Colore</b>	Rosso
<b>CARATTERISTICHE TECNICHE</b>	
<b>Funzione/Tipo</b>	Sezionamento e misura
<b>Sezione nominale</b>	6 mm <sup>2</sup>
<b>Sezione nominale</b>	
<b>Capacità di connessione</b>	
<b>Conduttore flessibile</b>	0.5-6 mm <sup>2</sup>
<b>Conduttore rigido</b>	0.5-6 mm <sup>2</sup>
<b>Caratteristiche secondo norma IEC EN</b>	
<b>Tensione Max AC/DC</b>	500 V
<b>Corrente Max con sezione nominale</b>	57 A
<b>Grado di protezione</b>	IP20
<b>Tensione impulsiva nom. / grado di inquinamento</b>	6 kV / 3
<b>Lunghezza spellatura</b>	-
<b>Coppia di serraggio (nom. / max.)</b>	1.2 Nm
<b>Dimensioni</b>	85x245x48 mm (AxBxH)
<b>Materiale plastico</b>	Kelon UL94V-0
<b>ACCESSORI</b>	
<b>Coperture di protezione</b>	MCM.3/CO (cod.MC003) (1)
<b>APPROVAZIONI E MARCATURE</b>	



- \* per contatori con inserzione trifase e neutro con ponte amperometrico
- \* Ingresso cavi posteriore con foro da 4.1 mm
- \* Calotta frontale trasparente

1 (1) il coperchio è compreso nella morsettieria, il presente codice è da considerarsi come ricambio in caso di necessità

## DESCRIZIONE DEL PRODOTTO

MCM.3/VE/R Morsettieria di controllo 3 fasi, colore rosso, ingresso posteriore, versione-VE