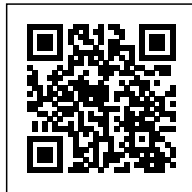
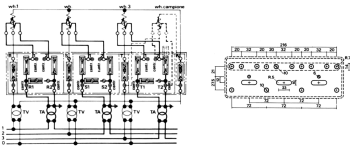


Morsettiera di controllo
trifase, colore bianco, ingresso laterale

| | |
|--|-----------------------|
| Serie | MCT/SA |
| Codice | MC403B |
| Sigla | MCT.3/SA/B |
| Codice doganale | 85369010 |
| Colore | Bianco |
| CARATTERISTICHE TECNICHE | |
| Funzione/Tipo | Sezionamento e misura |
| Sezione nominale | 6 mm ² |
| Sezione nominale | |
| Capacità di connessione | |
| Conduttore flessibile | 0.5-6 mm ² |
| Conduttore rigido | 0.5-6 mm ² |
| Caratteristiche elettriche secondo norma IEC EN | |
| Tensione Max AC/DC | 500 V |
| Corrente Max con sezione nominale | 57 A |
| Grado di protezione | IP20 |
| Tensione impulsiva nom. / grado di inquinamento | 6 kV / 3 |
| Lunghezza spellatura | - |
| Coppia di serraggio (nom. / max.) | 1.2 Nm |
| Dimensioni | 85x245x48 mm (AxBxH) |
| Materiale plastico | Kelon UL94V-0 |
| ACCESSORI | |
| Coperture di protezione | - |
| APPROVAZIONI E MARCATURE | |



- * per contatori con inserzione trifase e neutro
- * Ingresso cavi laterale con asola larghezza 8 mm
- * Calotta frontale trasparente

DESCRIZIONE DEL PRODOTTO

MCT.3/SA/B
Morsettiera di controllo trifase, colore bianco, ingresso laterale