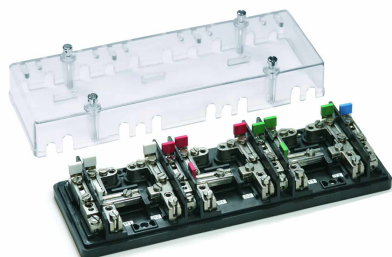
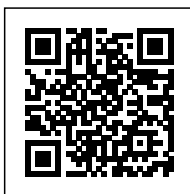
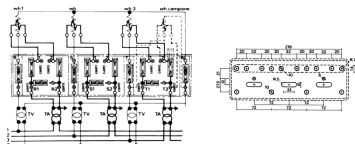


Morsettiera di controllo trifase, colore rosso, ingresso laterale



Serie	MCT/SA
Codice	MC403R
Sigla	MCT.3/SA/R
Colore	Rosso
Codice doganale	85369010
CARATTERISTICHE TECNICHE	
Funzione/Tipo	Sezionamento e misura
Sezione nominale	6 mm ²
Sezione nominale	
Capacità di connessione	
Conduttore flessibile	0.5-6 mm ²
Conduttore rigido	0.5-6 mm ²
Caratteristiche elettriche secondo norma IEC EN	
Tensione Max AC/DC	500 V
Corrente Max con sezione nominale	57 A
Grado di protezione	IP20
Tensione impulsiva nom. / grado di inquinamento	6 kV / 3
Lunghezza spellatura	-
Coppia di serraggio (nom. / max.)	1.2 Nm
Dimensioni	85x245x48 mm (AxBxH)
Materiale plastico	Kelon UL94V-0
ACCESSORI	
Coperture di protezione	-
APPROVAZIONI E MARCATURE	



- * per contatori con inserzione trifase e neutro
- * Ingresso cavi laterale con asola larghezza 8 mm
- * Calotta frontale trasparente

DESCRIZIONE DEL PRODOTTO

MCT.3/SA/R
Morsettiera di controllo trifase, colore rosso, ingresso laterale