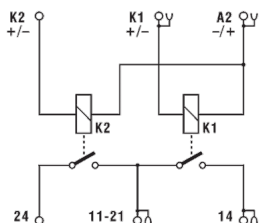
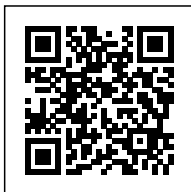


2 rele elettromeccanico 24Vac/dc SPST(NA) 5A a molla non estraibile



Serie	CKR
Codice	XCKR25
Sigla	CKR25 (1)
DATI TECNICI DI INGRESSO	
Tensione nominale d'ingresso	24 Vac/dc $\pm 10\%$
Tensione di pull-in / drop-out	18 V / 1.2 V
Corrente assorbita	13 mA $\pm 10\%$
Tempo di commutazione ON / OFF	10 ms / 5 ms
Circuito di protezione	Diode di smorzamento
Tipo di collegamento	2.5 mm ² a molla
Tipo di collegamento relè	2 non estraibile
DATI TECNICI DI USCITA	
Tipo di contatto	SPST(NO), 1 forma A (NO), AgSnO ₂
Corrente nominale (carico resistivo)	5 A (250 Vac)
Corrente massima	10 A
Tipo di connessione	2.5 mm ² a molla
DATI TECNICI GENERALI	
Intervallo di temperatura operativa	-20...+60°C
Isolamento ingresso / uscita	3 kVac / 60 s
Grado di protezione	IP 00 / IP20 (3)
Categoria di sovratensione / grado di inquinamento	II / 2
Indicatore di stato	LED "Input"
Materiale del contenitore	materiale plastico UL94V-0
Dimensioni (LxHxP)	6x91x100 mm
Peso approssimativo	43 g
Informazioni di montaggio	su guida, affiancati
ACCESSORI	
Profilato d'appoggio (IEC60715/TH35-7.5)	PR/3/AC, PR/3/AC/ZB, PR/3/AS, PR/3/AS/ZB
Targhetta identificativa	NU0851
Piastrina terminale	XCKPT
Ponte di parallelo "plug-in"	PTC/4/02 (2 poli); PTC/4/03 (3 poli); PTC/4/04 (4 poli); PTC/4/05 (5 poli); PTC/4/10 (10 poli); PTC/4/00 (42 poli)
APPROVAZIONI E MARCATURE	CE



* Relè non estraibili* Permette comandi PNP e NPN* Ponte di parallelo "plug-in" disponibile per la distribuzione potenziale
1 Il produttore e il modello del relè non sono vincolanti, i dati tecnici sono da considerarsi tipici **2** (1) Versione prodotta su richiesta; contattare il nostro ufficio vendite per la disponibilità. **3** (2) Il contatto di uscita è protetto con un fusibile sostituibile da 7,5 A. È possibile sostituirlo con un valore inferiore in base al carico e al cablaggio. I valori maggiori di 7,5 A non sono consentiti. Il fusibile è adatto per circuiti SELV ≤ 50 Vac e ≤ 75 Vdc di tensione, se usato con tensioni maggiori non garantirà la capacità di interruzione e un funzionamento sicuro. **4** (3) il modulo finale deve essere sempre protetto con la piastrina terminale CK / PT per garantire un grado di protezione IP20

DESCRIZIONE DEL PRODOTTO

XCKR25 2 rele
elettromeccanico 24Vac/dc SPST(NA) 5A a molla non estraibile