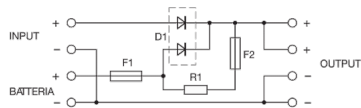
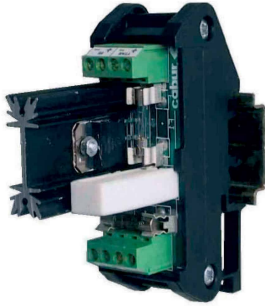
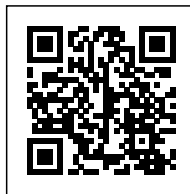


## Modulo DC-UPS 12-24Vdc/ 12-24Vdc 10A



<b>Serie</b>	CSU
<b>Codice</b>	XCSBC
<b>Sigla</b>	CSBC
<b>Codice doganale</b>	85044083
<b>DATI TECNICI DI INGRESSO</b>	
<b>Tensione di ingresso nominale</b>	12-24 Vdc
<b>Tensione di ingresso AC</b>	—
<b>Tensione di ingresso DC</b>	6...30 Vdc
<b>Frequenza</b>	—
<b>Corrente assorbita</b>	> 3 A
<b>Corrente di picco all'accensione</b>	—
<b>Fattore di potenza</b>	—
<b>Fusibile interno di protezione</b>	—
<b>Protezione esterna sulla linea AC</b>	—
<b>DATI TECNICI DI USCITA</b>	
<b>Tensione di uscita nominale</b>	12-24 Vdc
<b>Regolazione di uscita</b>	Vin-0.2 funzionamento normale / Vbatt-0.2 funzionamento a batteria (max. 29 Vdc)
<b>Corrente nominale</b>	10 A
<b>Fusibile di protezione della batteria</b>	Fusibile: 6.3 A sostituibile
<b>Segnali di stato</b>	—
<b>Contatti di allarme</b>	—
<b>Tipo di batteria</b>	Piombo-acido
<b>Capacità batteria</b>	max. 4 Ah (12 Vdc) / max. 10 Ah (24 Vdc)
<b>Corrente di ricarica</b>	0.5 A (12 Vdc) / 1 A (24 Vdc)
<b>Tensione di disconnessione batteria</b>	—
<b>Protezione</b>	Cortocircuito, sovraccarico. Non protegge dalla scarica profonda
<b>DATI TECNICI GENERALI</b>	
<b>Efficienza</b>	—
<b>Potenza dissipata</b>	—
<b>Range di temperatura operativo</b>	-20...+50°C
<b>Isolamento ingresso / uscita</b>	—
<b>Isolamento ingresso / PE</b>	—
<b>Isolamento uscita / PE</b>	—
<b>Standard Sicurezza Elettrica</b>	—
<b>Standard EMC</b>	—
<b>Categoria di sovratensione / grado di inquinamento</b>	II / 2
<b>Grado di protezione</b>	IP 00
<b>Tipo di collegamento</b>	2.5 mm <sup>2</sup> / 2.5 mm <sup>2</sup>
<b>Materiale del contenitore</b>	materiale plastico UL94V-0
<b>Dimensioni (LxHxP)</b>	26x80x93 mm
<b>Peso approssimativo</b>	80 g
<b>Informazioni di montaggio</b>	Verticale su guida, distanziare 10mm dai componenti adiacenti
<b>ACCESSORI DI MONTAGGIO</b>	
<b>Profilato di appoggio (IEC60715/TH35-7.5)</b>	PR/3/AC, PR/3/AC/ZB, PR/3/AS, PR/3/AS/ZB
<b>Profilato di appoggio (IEC60715/TH35-15)</b>	PR/3/PP, PR/3/PP/ZB, PR/3/PA, PR/3/PA/ZB
<b>APPROVAZIONI E MARCATURE</b>	CE



- \* Collegato a una linea DC, consente di alimentare carichi e caricare le batterie di backup
- \* Adatto per batterie al piombo
- \* Adatto per alimentatori con uscita regolabile
- \* Protezione della batterie (sovraccarico)
- \* Indicatore di stato a LED e contatto di allarme

1 Consultare la scheda tecnica o le istruzioni per maggiori dettagli  
 2 Per completare la carica, l'uscita DC dell'alimentatore deve essere di 2-3 V più alta della tensione nominale della batteria  
 3 XCSBC non previene la scarica profonda della batteria

## DESCRIZIONE DEL PRODOTTO

CSBC Modulo DC-UPS 12-24Vdc / 12-24Vdc 10A