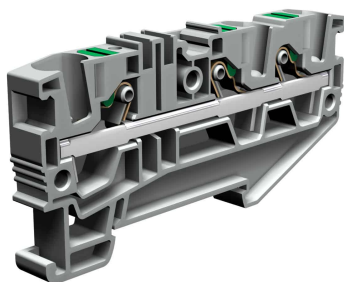


Morsetto push-in 6mm² 1+2, 1-piano, colore grigio



Serie	EFC
Codice	EFC610GR
Sigla	EFC.6/1+2/GR
Codice doganale	85369010
Colore	Grigio
CARATTERISTICHE TECNICHE	
Funzione/Tipo	Passante
Sezione nominale	6 mm ²
Capacità di connessione	
Conduttore flessibile	0.2-10 mm ²
Conduttore rigido	0.2-10 mm ²
Conduttore con terminale - modello	6 mm ² - WP60/20
Caratteristiche secondo norma IEC EN 60947-7-1	
Tensione max AC/DC	1000 V
Corrente max con sezione nominale	41 A
Calibro	A5
Caratteristiche secondo norma UL	
Tensione max AC/DC	600 V
Corrente Max con sezione nominale	41 A
Sezione (min-max)	24-8 (AWG)
Caratteristiche secondo direttiva ATEX e normativa IEC Ex	
Tensione Max AC/DC	550 V
Corrente Max con sezione nominale	35 A
Temperature di servizio Min/Max	-40 °C / +110 °C
Tensione impulsiva nom. / grado di inquinamento	8 kV / 3
Lunghezza spellatura	12 mm
Larghezza (passo)	8.2 mm
Lunghezza	78.3 mm
Altezza montato su TH35-7.5/TH35-15/G32	39.2 / 46.7 / - mm
Indice di temperatura materiale isolante (EN 60216-1)	130 °C
Materiale plastico	Poliammide UL94V-0
ACCESSORI	
Piastrina terminale	
Grigia	FC.6/1+2/PT/GR (cod. EFC611GR)
Blu	EFC.6/1+2/PT/BL (cod. EFC611BL)
Spessore	1.5 mm
Ponte di parallelo	EFB.6/.../... (cod. EFB06)
Portata nom. IEC / ATEX	41 A / 35 A
Diaframma separazione morsetti	DFE.1+2/R (cod. DFE02R)
Siglatura	
Striscia di numerazione adesiva	TMM102105AW (cod. TMM102105AW)
Striscia di numerazione ad incastro	TMM102105W (cod. TMM102105W)
Cartellino singolo	CNU/8/51 (cod. NU0851S), CNU/10/51 (cod. NU1051S)
Cartellino singolo per inserimento a passo	-
Blocchetto terminale	
A vite TH35	BT/3 (cod. BT003)
A incastro TH35	BTO (cod. BT007)
A incastro TH35 e G32	BTU (cod. BT005)
Profilato secondo IEC 60715/TH35	PR/3/..
APPROVAZIONI E MARCATURE	UL, Ex



* Tempo di cablaggio ridotto
* Pulsante per il rilascio del cavo

1 Per maggiori dettagli sugli accessori, consultare i relativi capitoli

DESCRIZIONE DEL PRODOTTO

EFC.6/1+2/GR Morsetto push-in 6mm² 1+2, 1-piano, colore grigio