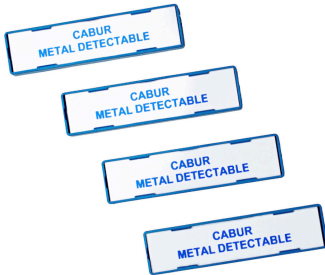
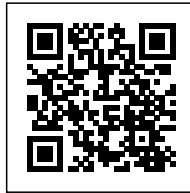


Portatarghetta metal detectabile adesivo per TAP4915, colore blu



Codice doganale	85389099
Codice	PT5217AMD
Descrizione	Portatarghetta metal detectabile adesivo per targhetta
Materiale	ABS con carica rilevabile magneticamente
X TESSERA mm	
Lunghezza	50
Larghezza	15
USO	
SMARTPRINT	TAP4915W/Y/M
CABURJET	TA5015W/Y
Colore	Blu
Pz. Conf.	150



* Materiale: ABS metal detectabile
* Temperatura di esercizio: -40° / +80°

DESCRIZIONE DEL PRODOTTO

Porta Targhette adesivi e metal detectabili per pulsanti.

Rilevabili al metal detector, sono adatte per il settore alimentare.