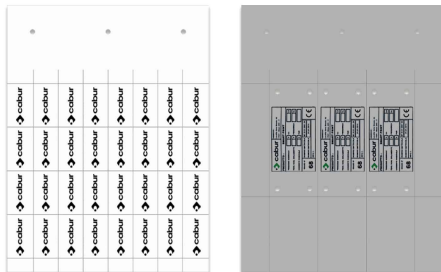
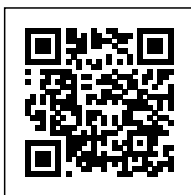


## Targa

rivettabile in metacrilato, 80x100mm, colore bianco, per SmartPrint-Plus



<b>Codice doganale</b>	39269097, 39199080
<b>Codice</b>	TAME80100W
<b>Descrizione</b>	Targa bianca forata 80x100 mm
<b>Materiale</b>	Metacrilato
<b>DIMENSIONI mm</b>	
<b>Lunghezza</b>	80
<b>Larghezza</b>	100
<b>Area di stampa</b>	
<b>mm</b>	65x94
<b>DIAMETRO CAVO mm</b>	
<b>Colore</b>	Bianco
<b>Piastra</b>	PLT01
<b>Pz. Conf.</b>	10



- \* Materiale: Metacrilato trasparente 0,7mm
- \* Temperatura di esercizio: -30°C/+60°C
- \* Resistenza allo strofinamento: CEI 16-7

- 1 Ulteriori conformità alle norme: vedi pag. 4
- 2 NOTA SULL'UTILIZZO: posizionare il modulo sulla PLT con la parte liscia verso l'alto

## DESCRIZIONE DEL PRODOTTO

Targa rivettabile in metacrilato, 80x100mm, colore bianco, per SmartPrint-Plus