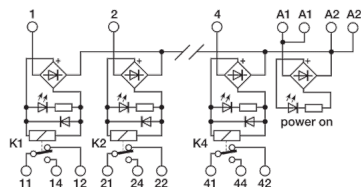




## 4 rele elettromeccanico 24Vac/dc SPDT 8A estraibile

|   |  |
|---|--|
| <b>Serie</b>  | CR   |
| <b>Codice</b>   | XCRE41                                       |
| <b>Sigla</b>  | CRE4-1                                       |
| <b>Codice doganale</b>                                    | 85364190                                     |
| <b>DATI TECNICI DI INGRESSO</b>                           |  |
| <b>Tensione nominale d'ingresso</b>                       | 24 Vac/dc $\pm 10\%$                         |
| <b>Tensione di pull-in / drop-out</b>                     | 16.8 V / 2.4 V                               |
| <b>Corrente assorbita</b>                                 | 16 mA $\pm 10\%$                             |
| <b>Tempo di commutazione ON / OFF</b>                     | 7 ms / 3 ms                                  |
| <b>Circuito di protezione</b>                             | Diode di smorzamento, inversione di polarità |
| <b>Tipo di collegamento</b>                               | 2.5 mm <sup>2</sup> a vite estraibile        |
| <b>Tipo di collegamento relè</b>                          | 4 estraibile                                 |
| <b>DATI TECNICI DI USCITA</b>                             |  |
| <b>Tipo di contatto</b>                                   | SPDT, 1 forma C, AgNi                        |
| <b>Corrente nominale (carico resistivo)</b>               | 8 A (240 Vac)                                |
| <b>Corrente massima</b>                                   | 8 A  |
| <b>Tipo di connessione</b>                                | 2.5 mm <sup>2</sup> a vite, estraibile       |
| <b>DATI TECNICI GENERALI</b>                              |  |
| <b>Intervallo di temperatura operativa</b>                | -20...+70°C                                  |
| <b>Isolamento ingresso / uscita</b>                       | 2.5 kVac / 60 s                              |
| <b>Grado di protezione</b>                                | IP 20  |
| <b>Categoria di sovratensione / grado di inquinamento</b> | II / 2                                       |
| <b>Indicatore di stato</b>                                | LED "DC OK" / LED "Relay"                    |
| <b>Materiale del contenitore</b>                          | materiale plastico UL94V-0                   |
| <b>Dimensioni (LxHxP)</b>                                 | 119x108x35 mm                                |
| <b>Peso approssimativo</b>                                | 180 g  |
| <b>Informazioni di montaggio</b>                          | su guida, affiancati                         |
| <b>ACCESSORI</b>  |  |
| <b>Profilato d'appoggio (IEC60715/TH35-7.5)</b>           | PR/3/AC, PR/3/AC/ZB, PR/3/AS, PR/3/AS/ZB     |
| <b>Relè di ricambio</b>                                   | 8904042                                      |
| <b>APPROVAZIONI E MARCATURE</b>                           |  |
|   | CE,  |



- \* Relè estraibili
- \* Tensione d'ingresso AC/DC
- \* Cablaggio rapido con morsettiere innestabili
- \* Permette comandi PNP e NPN
- \* Dimensioni estremamente compatte

1 Il produttore e il modello del relè non sono vincolanti, i dati tecnici sono da considerarsi tipici

## DESCRIZIONE DEL PRODOTTO

CRE4-1 4 rele elettromeccanico 24Vac/dc SPDT 8A estraibile