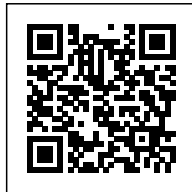
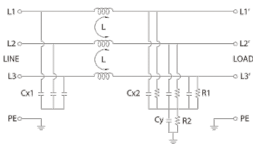




## Filtro trifase EMI senza neutro 100A 480Vac

<b>Codice</b>	XF100TDVST2
<b>Sigla</b>	F100TDVST2
<b>Codice doganale</b>	85363030
<b>DATI TECNICI GENERALI</b>	
<b>Tensione nominale</b>	480 Vac $\pm$ 10%
<b>Corrente nominale</b>	100 A
<b>Corrente di fuga</b>	30 mA
<b>Frequenza</b>	50...60 Hz
<b>Intervallo di temperatura operativo</b>	-25...+85°C
<b>Isolamento L / L</b>	1.45 kVdc / 60 s (1)
<b>Isolamento L / PE</b>	2.25 kVdc / 60 s (1)
<b>Grado di protezione</b>	IP 20
<b>Tipo di collegamento</b>	morsetti a vite fissi
<b>Materiale del contenitore</b>	metallico
<b>Dimensioni (LxHxP)</b>	90x270x150 mm
<b>Peso approssimativo</b>	
<b>Informazioni di montaggio</b>	a pannello tramite viti di fissaggio
<b>Modo comune (L/PE) attenuazione (dB)</b>	
<b>0.15 MHz</b>	35
<b>0.5 MHz</b>	50
<b>1 MHz</b>	45
<b>5 MHz</b>	25
<b>10 MHz</b>	15
<b>30 MHz</b>	7
<b>Modo differenziale (L/PE) attenuazione (dB)</b>	
<b>0.15 MHz</b>	30
<b>0.5 MHz</b>	35
<b>1 MHz</b>	35
<b>5 MHz</b>	35
<b>10 MHz</b>	30
<b>30 MHz</b>	7
<b>ACCESSORI</b>	
<b>APPROVAZIONI E MARCATURE</b>	



- \* Modelli da 7 a 130 A
- \* Attenuazione elevata da 150 kHz a 30 MHz
- \* Elevata attenuazione anche su cavi lunghi
- \* Dimensioni compatte

1 (1) la prova di isolamento deve essere effettuata in tensione DC, secondo EN 60950, a causa degli condensatori filtro interni

## DESCRIZIONE DEL PRODOTTO

F100TDVST2 Filtro trifase EMI senza neutro 100A 480Vac