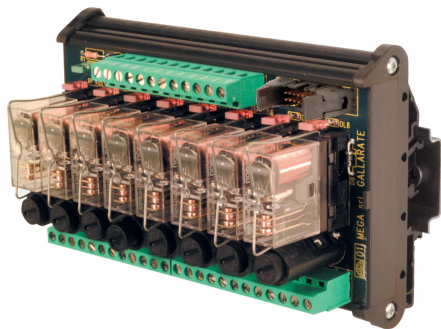
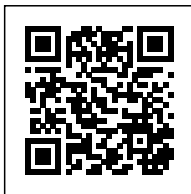
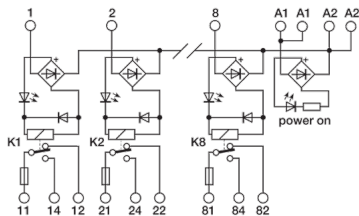


## 8 rele elettromeccanico 24Vac/dc SPDT 16A a vite with fuse



<b>Serie</b>	
<b>Codice</b>	XR081U24F
<b>Sigla</b>	R81U24F
<b>Codice doganale</b>	85364190
<b>DATI TECNICI DI INGRESSO</b>	
<b>Tensione nominale d'ingresso</b>	24 Vac/dc $\pm 10\%$
<b>Tensione di pull-in / drop-out</b>	16.8 V / 2.4 V
<b>Corrente assorbita</b>	22 mA $\pm 10\%$
<b>Tempo di commutazione ON / OFF</b>	10 ms / 5 ms
<b>Circuito di protezione</b>	Diode di smorzamento, inversione di polarità
<b>Tipo di collegamento</b>	2.5 mm <sup>2</sup> a vite e connettore a 16 poli
<b>Tipo di collegamento relè</b>	8 estraibile
<b>DATI TECNICI DI USCITA</b>	
<b>Tipo di contatto</b>	SPDT, 1 forma C, AgSnO <sub>2</sub>
<b>Corrente nominale (carico resistivo)</b>	16 A (250 Vac)
<b>Corrente massima</b>	16 A
<b>Corrente massima fusibile</b>	6.3 A (250 Vac) (2)
<b>Tipo di connessione</b>	2.5 mm <sup>2</sup> a vite
<b>DATI TECNICI GENERALI</b>	
<b>Intervallo di temperatura operativa</b>	-20...+70°C
<b>Isolamento ingresso / uscita</b>	2.5 kVac / 60 s
<b>Grado di protezione</b>	IP 00
<b>Categoria di sovratensione / grado di inquinamento</b>	II / 2
<b>Indicatore di stato</b>	LED "DC OK" / LED "Relay"
<b>Materiale del contenitore</b>	materiale plastico UL94V-0
<b>Dimensioni (LxHxP)</b>	137x93x75 mm
<b>Peso approssimativo</b>	326 g
<b>Informazioni di montaggio</b>	su guida, affiancati
<b>ACCESSORI</b>	
<b>Profilato d'appoggio (IEC60715/TH35-7.5)</b>	PR/3/AC, PR/3/AC/ZB, PR/3/AS, PR/3/AS/ZB
<b>Profilato d'appoggio (IEC60715/TH35-15)</b>	PR/3/PP, PR/3/PP/ZB, PR/3/PA, PR/3/PA/ZB
<b>Relè di ricambio</b>	8904073
<b>APPROVAZIONI E MARCATURE</b>	CE,



- \* Relè estraibili
- \* Tensione d'ingresso AC/DC
- \* contatto SPDT
- \* Permette comandi PNP e NPN
- \* Contatto protetto da fusibile sostituibile

1 Il produttore e il modello del relè non sono vincolanti, i dati tecnici sono da considerarsi tipici  
2 (2) I fusibili non sono forniti, devono essere selezionati in base alla corrente di carico. Il massimo valore di 6.3 A è riferito alla capacità del portafusibile secondo EN 60127.

## DESCRIZIONE DEL PRODOTTO

R81U24F 8 rele  
elettromeccanico 24Vac/dc SPDT 16A a vite with fuse