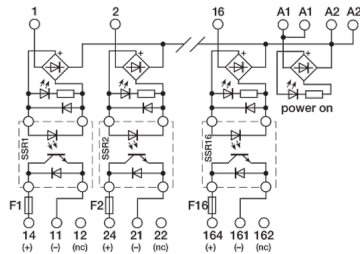
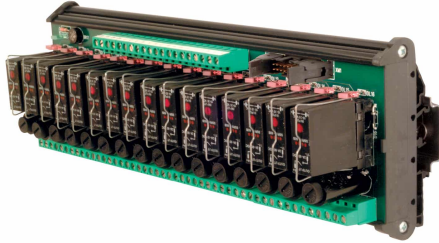
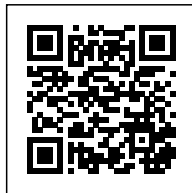


16 rele
optoisolati 24Vdc/24Vdc 2A con fusibile



| | |
|--|--|
| Serie | |
| Codice | XR161S24F |
| Sigla | R161S24F (1) |
| Codice doganale | 85364190 |
| DATI TECNICI DI INGRESSO | |
| Tensione nominale d'ingresso | 24 Vdc (range 19.5...28.5 Vdc) |
| Tensione di pull-in / drop-out | 19.2 V / 1 V |
| Corrente assorbita | 25 mA \pm 10% a 24 Vdc |
| Tempo di commutazione ON / OFF | 1 ms / 1 ms |
| Frequenza | 100 Hz max |
| Tipo di collegamento | 2.5 mm ² a vite |
| Tipo di collegamento relè | 16 estraibile |
| DATI TECNICI DI USCITA | |
| Tipo di contatto | transistor |
| Tensione di uscita | 3...50 Vdc |
| Corrente nominale (carico resistivo) | 2 A (24 Vdc) a 30°C |
| Corrente massima | 8 A per 10 ms |
| Corrente di fuga con segnale 0 | 0.1 mA |
| Carico minimo applicabile | 10 mA |
| Corrente massima fusibile | 6.3 A (250 Vac) (2) |
| Tipo di connessione | 2.5 mm ² a vite |
| DATI TECNICI GENERALI | |
| Intervallo di temperatura operativa | -20...+70°C (derating -0.75 W/°C sopra i 30°C) |
| Isolamento ingresso / uscita | 2.5 kVac / 60 s |
| Grado di protezione | IP 00 |
| Categoria di sovratensione / grado di inquinamento | II / 2 |
| Indicatore di stato | LED "Input" |
| Materiale del contenitore | materiale plastico UL94V-0 |
| Dimensioni (LxHxP) | 250x93x75 mm |
| Peso approssimativo | 756 g |
| Informazioni di montaggio | su guida, affiancati |
| ACCESSORI | |
| Profilato d'appoggio (IEC60715/TH35-7.5) | PR/3/AC, PR/3/AC/ZB, PR/3/AS, PR/3/AS/ZB |
| Profilato d'appoggio (IEC60715/TH35-15) | PR/3/PP, PR/3/PP/ZB, PR/3/PA, PR/3/PA/ZB |
| Relè di ricambio | 8904404 |
| APPROVAZIONI E MARCATURE | CE |



- * Relè estraibile
- * Permette comandi PNP e NPN
- * Adatto per carichi DC
- * Contatto protetto da fusibile sostituibile

1 Il produttore e il modello del relè non sono vincolanti, i dati tecnici sono da considerarsi tipici
 2 (1) Versione prodotta su richiesta; contattare il nostro ufficio vendite per la disponibilità.
 3 (2) I fusibili non sono forniti, devono essere selezionati in base alla corrente di carico. Il massimo il valore di 6.3 A è riferito alla capacità del portafusibile secondo EN 60127.

DESCRIZIONE DEL PRODOTTO

R161S24F 16 rele optoisolati 24Vdc/24Vdc 2A con fusibile